



S'engager
pour ceux qui
S'ENGAGENT

EN POITOU-CHARENTES

RAPPORT D'ACTIVITÉ 2018

FRANCE ACTIVE

Les entrepreneurs engagés

POITOU-CHARENTES

S'engager pour ceux qui S'ENGAGENT



FRANCE JOUBERT

Président France Active Poitou-Charentes

FRANCE ACTIVE POITOU-CHARENTES 2018, SÉRÉNITÉ, INVENTIVITÉ, SOLIDARITÉ.

Depuis 2008, nous subissons une nouvelle réplique, plus forte, d'une crise de croissance, d'un effondrement d'un système productif auquel il ne faut pas toucher.

Une fois encore les extrêmes se rejoignent, mais ils n'engrangent plus rien, si ce n'est la haine et la violence !

En réponse à tous ceux qui veulent jouer leur partie de dé(s) : dé-matérialiser, dé-responsabiliser, dé-shumaniser, dé-gager, dé-construire... et laisser le soin au hasard de dé-terminer notre avenir, qui, inévitablement ne fait que grossir les rangs des opprimés et des assistés, les individus et les collectifs développent des stratégies, d'innovation et de coopérations qui peuvent paraître dérisoires, mais par les engagements pris, sur l'emploi, l'environnement, le climat et la survie de la planète... apparaissent de nouvelles volontés de construire.

France Active est avec eux... toute l'association est mobilisée, du Conseil d'Administration aux salarié-e-s, jusqu'au comité d'engagement, nous sommes engagés dans de nombreux chantiers, nous avons mis en place les fondations d'une société plus juste. Une société de droits et de devoirs pour toutes et tous.



S'engager pour répondre aux grands défis de notre société

Développer l'économie,
notamment pour la création d'emploi
dans les territoires les plus fragiles et en
faveur des publics prioritaires

**Accompagner
la transition énergétique
et environnementale,**
dans un monde en pleine
crise climatique

**Faciliter la création
d'entreprises engagées**
dans un contexte administratif
et financier complexe



Nos missions pour répondre à ces défis

Permettre aux entrepreneurs de s'engager dans des projets à fort impact positif pour la société.



Financer
les engagements
dans leur diversité



Accélérer la réussite
des entrepreneurs
et projets engagés



Amplifier les impacts
de projets au
service de la société



Transformer la société
via le développement
d'une économie inclusive
et durable

LE PACTE FRANCE ACTIVE, DES SOLUTIONS À CHAQUE ÉTAPE D'UN PROJET

LE PACTE ÉMERGENCE

formaliser un projet
pour le faire grandir

LE PACTE CRÉATION

**crédibiliser,
sécuriser et financer**
le démarrage d'un
projet

LE PACTE DÉVELOPPEMENT

pérenniser un projet
et en faire naître
de nouveaux

LE PACTE TRANSFORMATION

changer d'échelle,
structurer, financer
un projet d'évolution

LE PACTE RELANCE

**offrir un second
souffle à un projet
entrepreneurial**

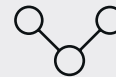
3 expertises pour accompagner les entrepreneurs engagés



Le conseil :
bâtir une stratégie
financière



Le financement :
en fonction
du projet



La connexion :
accéder à un
réseau qualifié

3 structures de soutien

Accompagner
l'engagement avec

FRANCE ACTIVE
Les entrepreneurs engagés

GARANTIE

Intensifier
l'engagement avec

FRANCE ACTIVE
Les entrepreneurs engagés

FINANCEMENT

Pérenniser
l'engagement avec

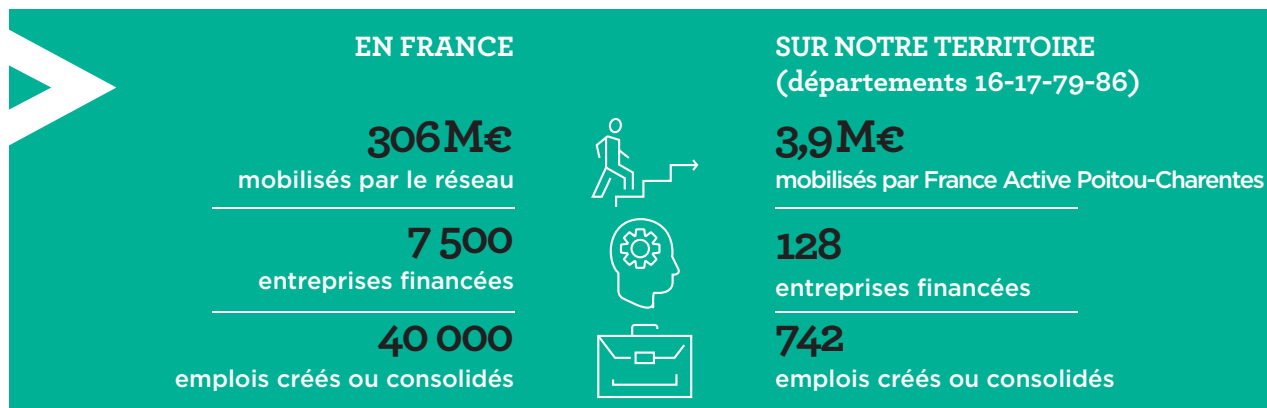
FRANCE ACTIVE
Les entrepreneurs engagés

INVESTISSEMENT

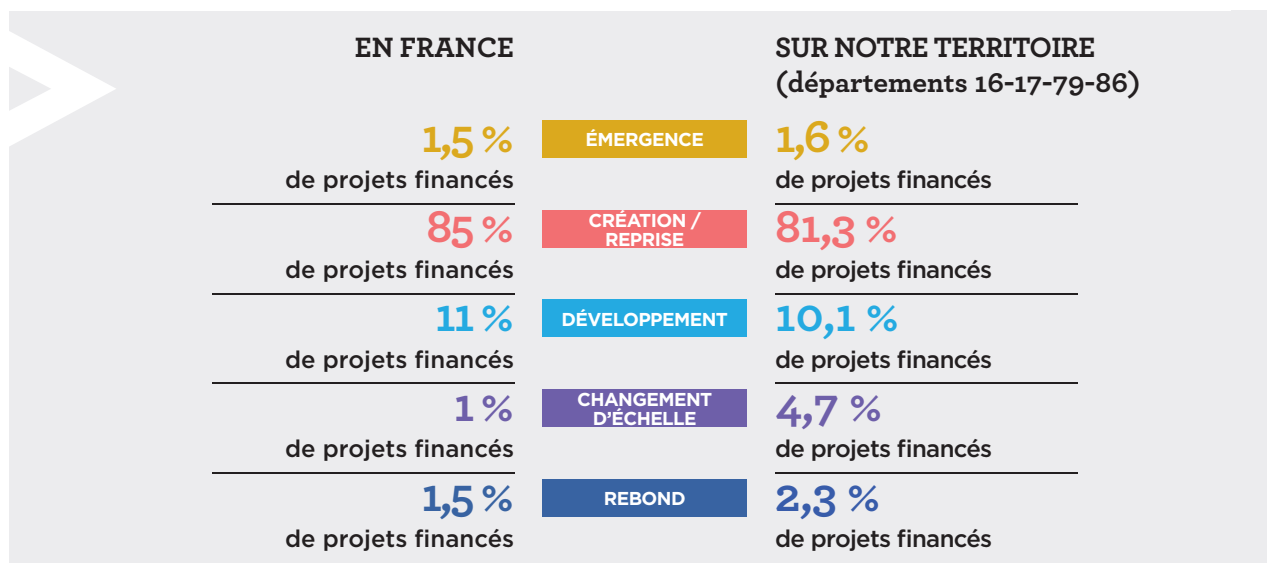
RÉSULTAT 2018

NOTRE IMPACT POSITIF

LES ESSENTIELS



L'ACCOMPAGNEMENT



SOUTENIR TOUS LES ENTREPRENEURS DU TERRITOIRE POITOU-CHARENTES



90 %

des entrepreneurs soutenus
étaient demandeurs d'emploi

25 %

entreprennent dans les territoires
fragiles (quartiers et ruraux)

63 %

sont des femmes

23 %

sont sous statut associatif
ou coopératif



S'ENGAGER DES LE DÉBUT POUR LES ENTREPRENEURS DU TERRITOIRE POITOU-CHARENTES



114

structures d'utilité sociale ont été
accompagnées par le DLA en 2018.

Dont :

- > SIAE..... **16 %**
- > Animation sociale..... **21 %**
- > Associations culturelles..... **14 %**
- > Associations sportives..... **8 %**



INTRODUCTION

LE PACTE FRANCE ACTIVE

Présent à chaque étape de vie

Réussir la création et la préservation de 4 000 emplois à travers le soutien de 242 projets, c'est le résultat d'un accompagnement personnalisé d'entrepreneurs désireux de s'engager. Pour France Active Poitou-Charentes, cela consiste à mobiliser pour cet accompagnement trois dimensions complémentaires :

> **Conseiller** l'entrepreneur, c'est le challenger sur son projet, évaluer finement ses besoins et poser les risques financiers. Le positionnement est-il pertinent ? Le modèle économique est-il viable ? Quels sont les arguments les plus déterminants pour présenter son dossier à la banque ? Des questions parmi tant d'autres qui permettent de sécuriser le projet et d'assurer sa réussite dans le temps.

> **Financer**, un savoir-faire qui repose en premier lieu sur l'identification des financements les plus adaptés. En fonction de la nature, du contexte et de l'avancement du projet, cela peut se traduire par des prêts, des primes, des garanties d'emprunts bancaires, ou des investissements en fonds propres.

> **Connecter**, c'est permettre à l'entrepreneur d'accéder à un réseau unique d'acteurs économiques et financiers.

Cette mission, nous la menons au plus près des entrepreneurs. Nos différents points d'accueil et nos partenariats avec les autres acteurs de l'entrepreneuriat nous permettent d'être présents dans les territoires ruraux comme dans les quartiers de notre région.



S'ENGAGER POUR L'ÉMERGENCE DES ENTREPRENEURS SOCIAUX DE DEMAIN

L'émergence, c'est cette période avant la phase de création, dans laquelle l'entrepreneur cherche à tester et démontrer que son modèle économique est pertinent. Chez France Active Poitou-Charentes, nous avons choisi de consacrer notre accompagnement aux entrepreneurs qui font le choix de développer un projet centré sur l'innovation sociale.



FOCUS sur un projet

COAPI

Initiative de la Couveuse d'entreprises de Charente-Maritime, la Coopérative d'entrepreneurs COAPI a bénéficié du soutien d'un fonds de confiance de France Active lors de sa création en 2016, en cofinancement avec la Région et l'Agglomération de La Rochelle. Aujourd'hui, ce sont plus de 20 entrepreneurs qui ont rejoint la coopérative et développent leur activité sur le territoire.

Prendre quelques mois avant de se lancer dans la création de son entreprise, ce n'est pas inutile pour consolider son projet d'innovation sociale. C'est un pari réussi qui nous a permis d'accompagner 2 entrepreneurs en phase d'émergence en Poitou-Charentes.

Consacré aux entrepreneurs qui placent l'utilité sociale au cœur de leur projet, notre Pacte Émergence leur permet de se consacrer à leur expérimentation grâce à un coup de pouce financier sous forme de prime. Notre offre se distingue par la mise en relation avec un large réseau d'acteurs partageant cette même ambition. Au-delà des acteurs de l'Économie sociale et solidaire investis, un entrepreneur expérimenté de son secteur d'activité, connaissant bien le territoire, accompagne le futur entrepreneur dans son projet. Il bénéficie de son expérience et de l'appui de ses partenaires. C'est une rampe de lancement idéale pour tester son projet en toute sérénité. En complément de ce mentorat, l'entrepreneur est aussi conseillé par nos équipes sur son modèle économique.

Deux entrepreneurs ont ainsi bénéficié en 2018 du Fonds de Confiance, leur permettant ainsi de percevoir une prime allant jusqu'à 20 000 euros à même de financer l'absence de revenu sur une période de 6 à 12 mois.

Notre contribution à l'accompagnement des entrepreneurs en émergence, favorise le développement de la solidarité sur notre territoire.

PASCALLE LIEGE

Responsable du pôle Financement



S'ENGAGER POUR CEUX QUI DÉMARRENT LEUR ACTIVITÉ

Pour ceux qui se lancent dans la création ou la reprise d'une activité, nous sommes à leurs côtés pour sécuriser leur projet financier. Un appui qui permet bien souvent l'obtention d'une garantie d'emprunt bancaire, un moyen d'avoir accès à un financement bancaire.



En chiffres



Les projets accompagnés en création représentent **81%** des entrepreneurs financés

Les premiers pas dans la création de son entreprise méritent bien un accompagnement spécifique. Convaincus que l'engagement des entrepreneurs nécessite un soutien dédié, nous concentrons nos efforts sur ceux qui en ont le plus besoin.

C'est le cas des entrepreneurs qui créent leur propre emploi, qui s'implantent dans les territoires les plus fragiles (quartiers et zones rurales) et qui recherchent un impact social ou environnemental positif, en agissant pour leur territoire. Nous sommes aussi attentifs à ceux qui développent une place importante à l'expression démocratique au sein de leur structure (association, coopérative...) ou qui envisagent de générer un ou plusieurs emplois grâce à leur projet.

À ces entrepreneurs engagés, nous proposons des solutions de garantie pour obtenir un prêt bancaire : en garantissant la banque jusqu'à 65 % du montant du prêt en cas de défaillance de leur entreprise. Grâce au soutien du secrétariat Egalité Femmes-Hommes, nous proposons un coup de pouce supplémentaire aux femmes entrepreneures, une garantie qui couvre jusqu'à 80 % du montant du prêt bancaire. Nous travaillons à limiter ou exclure la prise de cautions personnelles par les banques pour permettre à ces créateurs de démarrer leur activité bien protégés.

Pour nombre d'entrepreneurs, nous proposons aussi des solutions de prêts (prêts participatifs, prêts personnels à taux Zéro) ou d'apports associatifs à même de financer investissements et besoin en fonds de roulement. Le conseil et la mise en réseau sont par ailleurs déterminants pour accélérer la réussite de ces entrepreneurs.

S'ENGAGER POUR CEUX QUI DÉVELOPPENT LEUR AMBITION

Poursuivre son projet dans la durée et en réaliser de nouveaux impliquent de faire les bons choix. C'est notre rôle que de soutenir ces entrepreneurs en phase de développement.

Le Pacte Développement est dédié aux structures dont l'activité est en croissance ou en consolidation.

Notre accompagnement vise les entreprises qui recherchent un impact social ou environnemental positif, qui agissent pour notre territoire, ou qui donne une place importante à l'expression citoyenne au sein de leur structure. Un des points que nous favorisons : la création et la consolidation d'emplois.

Nous leur proposons notamment un accompagnement personnalisé grâce à la mobilisation du DLA, et des solutions financières adaptées, un bilan de leur structure (activité et positionnement, équipe et gouvernance, résultats économiques et financiers, impact...). Nous avons par exemple accompagné plus d'une centaine d'associations sur notre territoire afin de leur donner les moyens de poursuivre en toute

sérénité leur projet.

L'accompagnement que nous proposons s'articule avec nos interventions financières, et avec les accompagnements et financements d'autres acteurs (réseaux associatifs, banques...), favorisant un plan de développement adapté à chaque structure.

Les partenariats que nous développons avec les différents intervenants sont particulièrement mobilisés au bénéfice de ces entrepreneurs pleinement engagés sur nos territoires.

COMPLÉMENTARITÉ ENTRE LE DLA ET LES FINANCEMENTS DE FRANCE ACTIVE



En intervenant en amont ou après le financement des projets, l'accompagnement du DLA permet de sécuriser le développement des structures d'utilité sociale.

114 structures d'utilité sociale ont ainsi été accompagnées par le DLA en 2018, principalement dans le champ de l'insertion, de l'animation sociale et de la culture.

- > 2 thématiques principales ont donné lieu à la mise en place de prestations : le projet et le modèle économique des structures.
- > 2 offres d'accompagnement collectif ont également permis d'aborder de véritables enjeux de développement pour le secteur associatif :
 - > Adapter son organisation aux enjeux du numérique ;
 - > Mettre en place des partenariats avec les entreprises.



LAURENCE FOUIN

Directrice France Active
Poitou-Charentes



S'ENGAGER POUR CEUX QUI CHANGENT D'ÉCHELLE

La transformation d'une entreprise, c'est un pari que nous ne prenons pas à la légère. Pour les acteurs de l'utilité sociale qui veulent changer d'échelle, notre soutien est ici sur mesure.

Croissance rapide, diversification, fusion, essaimage...

Les raisons qui conduisent un entrepreneur à se transformer sont multiples. Pour ceux qui placent l'utilité sociale au cœur de leur projet, notre action repose là aussi sur notre accompagnement en trois dimensions. Nous sommes là pour construire une stratégie financière ajustée et mobiliser les financements adaptés pour ces entrepreneurs pleinement engagés. Notre connexion avec les acteurs de notre territoire nous permet de les mettre en relation avec des experts et des entrepreneurs confrontés aux mêmes problématiques.

Développement des partenariats, mise en réseau, accompagnement, financement de haut de bilan ou garanties de prêts bancaires sont autant de leviers pour assurer le changement d'échelle attendu. France Active Poitou-Charentes propose d'accompagner ces projets en mobilisant les différentes ressources développées depuis plusieurs années pour offrir un panel de solutions complémentaires aux outils financiers mobilisés, que ce soit à travers l'animation du DLA, le Labo des partenariats ou le club d'entrepreneurs Ré'Actives.



VINCENT BLANCHARD

Responsable Labo des
Partenariats

POINT DE VUE

FAVORISER LE
LIEN SOCIAL ET
INTERGÉNÉRATIONNEL
AVEC LES JEUX VIDÉO



Silver GEEK est né en 2014 d'un partenariat entre entreprises et associations (Macif, Orange, Unis cite, Ateliers du Bocage) pour améliorer le bien-être des séniors. Ce projet innovant, accompagné par le Labo des partenariats amorce en 2018 un véritable changement d'échelle : 5 nouvelles régions engagées pour 130 volontaires en service civique mobilisés auprès de 2 000 séniors bénéficiaires !

Son développement soutenu par la Fondation MACIF est renforcé par l'entrée de nouveaux acteurs dans sa gouvernance : le CCAS de Poitiers, Le Centre, Habitat de la Vienne et ReSanté-Vous, également financée par France Active dans le cadre de son changement d'échelle.



S'ENGAGER POUR CEUX QUI VEULENT, RELANCER LEUR ACTIVITÉ

Parce que la vie d'une entreprise a besoin parfois d'un nouveau souffle, cette année encore nous avons accompagné quelques entreprises dans leur phase de relance.

Notre mission sociale et sociétale nous amène à cibler l'accompagnement d'entreprises qui ressentent le besoin de prendre un nouveau départ. Il s'oriente principalement vers les entreprises en recherche d'utilité sociale.

Nous savons que pour relancer une activité, il convient de prendre du temps et d'y consacrer des moyens adaptés. Avec un regard expert et bienveillant, nous proposons un état des lieux complet du plan de relance portant sur ses aspects économiques, financiers, humains et organisationnels, avec ses points forts et ses points de vigilance.

Vient ensuite la mise en place d'une stratégie de financement adaptée aux besoins de la structure pour effectuer de nouveaux investissements ou pour renforcer la trésorerie par exemple. Nous apportons par ailleurs un appui pour mobiliser les financeurs et renouer une relation de confiance avec les partenaires financiers de l'entrepreneur, notamment sa banque. Pour certaines structures, nous pouvons mettre en place un Dispositif Local d'Accompagnement (DLA). Son principe repose d'abord sur un diagnostic du projet de relance de l'entreprise et sur des problématiques spécifiques : modèle économique, gouvernance, gestion des ressources humaines, etc. Bien souvent, nous mobilisons un expert pour accompagner l'entrepreneur dans toute cette démarche. En 2018, nous avons, en partenariat avec le secteur bancaire, accompagné 3 structures de l'ESS dans le cadre d'un rebond pour un montant de 265 000 euros.



En chiffres



10%

des entreprises de l'ESS financées en 2018
l'ont été dans le cadre d'une relance de leur activité.

PORTRAIT D'ENTREPRENEURS

ESPACE SPORTIF MULTI-ACCEUIL THE PEAK



« Créer un espace de partage, de transmission, d'entraide et de loisirs. »

En Chiffres



540 K€
empruntés

dont **184 K€**
mobilisés par
France Active



et mise en place
d'un **DLA** pour définir
la stratégie commerciale

Une aventure collective et humaine

L'origine du projet remonte à la rencontre entre Stéven et Laurent, rencontre entre sensibilités socioculturelles et sportives.

Stéven imagine créer une structure avec pour buts principaux la mixité sociale et les notions d'accessibilité et de participation active.

Laurent, moniteur sportif itinérant, préconise une pédagogie mettant en valeur les émotions et non le seul résultat sportif. Il projette de sédentariser ses activités mobiles (murs d'escalade et parcours aventure mobiles). L'idée du projet germe courant 2014 et il est rédigé dans l'année 2015.

En 2016, Maxime et Charles, déjà présents depuis quelques années dans l'entourage professionnel de Stéven et Laurent, rejoignent le projet et s'y impliquent.

En cherchant à concilier utilité sociale, solidarité, performance économique, création d'emploi et gouvernance démocratique, **The PEAK s'inscrit dans la démarche de l'Économie sociale et solidaire**. C'est donc le format SCOP (Société coopérative et participative) que l'entreprise a choisi afin de permettre à ses salariés de s'impliquer pleinement dans la structure.

Un projet, des objectifs

Ce lieu intergénérationnel à vocation récréative, sportive et éducative, favorise :

- > Le plaisir et l'épanouissement de chacun dans un environnement pédagogique sécurisé.
- > L'appréhension de sensations (émotions physiques, psychologiques) à travers des environnements variés (au sol, aérien, sensoriel...)
- > L'intégration de la personne handicapée en lui permettant de partager des sensations avec des personnes valides.

Nos partenaires

Outre les nombreux particuliers ayant apporté leur pierre à l'édifice par le biais d'une campagne de financement participatif sur "*Jadopteunprojet*", The PEAK a vu le jour grâce à l'implication de nombreux partenaires, dont France Active Poitou-Charentes, l'Union Régionale des SCOP, Initiative Charente-Maritime, la Région Nouvelle Aquitaine, La CDA de La Rochelle, Les Cigales Nouvelle Aquitaine, Le Comité national Coordination Action Handicap, Léa Nature... et nos partenaires bancaires, La Nef et la banque Tarneaud.

POINT DE VUE

URSCOP UNION RÉGIONALE DES SCOP POITOU-CHARENTES



L'URSCOP a rencontré pour la première fois les initiateurs du projet The PEAK, Steven Jardin et Laurent Leboeuf, en décembre 2016 par l'intermédiaire du cabinet Strego.

Quel chemin parcouru pour aboutir au lancement de l'activité en février 2019 !

Innovant, engagé et engageant, ce projet montrait de vrais atouts, ... mais également quelques fragilités financières.

L'intervention de France Active Poitou-Charentes, tant dans sa propre analyse et prise de risque, mais aussi dans son intermédiation, auprès du CCAH, et du Conseil Régional, a permis de lever les obstacles initiaux et nous a conduit dans une dynamique d'accompagnement de cet ambitieux et séduisant projet coopératif.



NICOLAS PICOULET

Directeur régional de
l'Union Régionale des SCOP
Poitou-Charentes



PORTRAIT

FÉDÉRATION RÉGIONALE BIO NOUVELLE AQUITAINE

LAURENT MASSERON

Délégué Général
BIO Nouvelle Aquitaine



« L'accompagnement
d'un regroupement
régional. »

En Chiffres



210 K€
empruntés



33
emplois consolidés



Mobilisation
d'un **DLA** dans
le cadre de la
fusion

Notre fédération régionale d'agriculture biologique *Bio Nouvelle-Aquitaine* est née en novembre 2015 suite à la loi NOTRe.

Nous avons fait appel dans le cadre de la fusion de nos fédérations régionales à plusieurs experts mobilisés grâce au DLA. Un accompagnement juridique, fiscal et économique a en effet été nécessaire pour établir les apports partiels d'actifs, et sur le plan social une consultante RH a permis la mise en place de l'accord d'entreprise. Par ailleurs, dès le départ, la structure souffrait d'un manque de trésorerie.

Fin 2018, nous avons obtenu un financement du haut de bilan par France Active Poitou-Charentes et nos partenaires bancaires, (Crédit coopératif, Crédit agricole), pour un montant de 210 K€ ainsi que la mise en place de concours court terme pour 400 K€.

Depuis le début de l'année 2019, Bio Nouvelle-Aquitaine compte 11 structures départementales adhérentes sur 12, dont 8 ont fusionné la fonction employeur.

En 2019, nous prévoyons un nouveau DLA sur la gouvernance de l'association avec l'ouverture à la société civile pour développer nos sources de financements.

POINT DE VUE

PROMOUVOIR L'ENTREPRENEURIAT FEMININ



17 ans ! C'est le nombre d'années de collaboration entre le service des droits de femmes et France Active Garantie depuis la territorialisation de la garantie bancaire apportée aux femmes qui créent, reprennent et développent une entreprise.

Grâce à l'expertise des professionnel.le.s de France Active Poitou-Charentes, et aux conseils avisés des membres du comité des engagements, les femmes ont pu trouver une sécurisation pour l'accès au crédit bancaire et ainsi entamer plus sereinement un parcours de créatrice d'entreprise. Promouvoir l'entrepreneuriat des femmes, par l'organisation de petits déjeuners avec les acteurs territoriaux est aussi une mission confiée à France Active pour faire progresser le nombre d'entreprises créées par les femmes de la région.



VALÉRIE LAMARCHE

Déléguée départementale aux Droits des Femmes et à l'égalité de la Vienne

PORTRAIT D'ENTREPRENEUSES

OBJETS ADAPTÉS LES FILLES D'ARIANE



**CHRISTELLE BALLON
CARINE HALADYN
MATHILDE L'HERMITTE**

Fondatrices de "Les Filles d'Ariane"



Proposer des objets astucieux et innovants pour faciliter le maintien à domicile. >>

En Chiffres



31 K€
empruntés



80 % garantis par
la Garantie "Égalité Femmes"

Ces trois professionnelles se sont réunies autour de trois valeurs fondamentales :

- > **La Proximité**, en présentant nos objets dans les lieux de vie des seniors et en nous appuyant sur les professionnels de santé, de l'accompagnement ainsi que sur diverses associations.
- > **La Simplicité**, en privilégiant des objets faciles d'utilisation tous testés par nos soins, et en installant les produits aux domiciles de nos clients pour en expliquer le fonctionnement.
- > **L'Écoute**, en interagissant avec les personnes pour bien comprendre leurs besoins et ainsi leur trouver des solutions adaptées mais aussi en faisant remonter aux fabricants les améliorations indispensables à leurs produits.

Pour mener à bien ce projet, Les Filles d'Ariane se sont fait accompagner par France Active Poitou-Charentes, qui a permis de rendre ce projet réalisable en garantissant l'emprunt bancaire au titre de la Garantie Egalité Femmes, et qui nous accompagne dans le développement de nouveaux partenariats. Nous avons ainsi bénéficié d'une aide à la création d'entreprise de la Région Nouvelle Aquitaine pour un montant de 10 000 €.

Nous accompagnons LES ENTREPRENEURS *pour bâtir une société plus solidaire*

France Active permet à chaque entrepreneur de s'investir dans un projet porteur d'impact positif. Créer son activité et s'engager sur son territoire, donner du sens à son projet et transformer la société : c'est le pari des entrepreneurs engagés.

Au plus près de leurs besoins, France Active et ses 42 associations territoriales les conseillent sur leur projet de financement et leur donnent accès à un réseau unique d'acteurs économiques et sociaux.

Avec ses 3 sociétés financières, France Active garantit et finance chaque année les projets de plus de 7 500 entrepreneurs.

Chaque jour, France Active travaille à développer une économie plus inclusive et plus durable.

FRANCE ACTIVE EN CHIFFRES

7 500

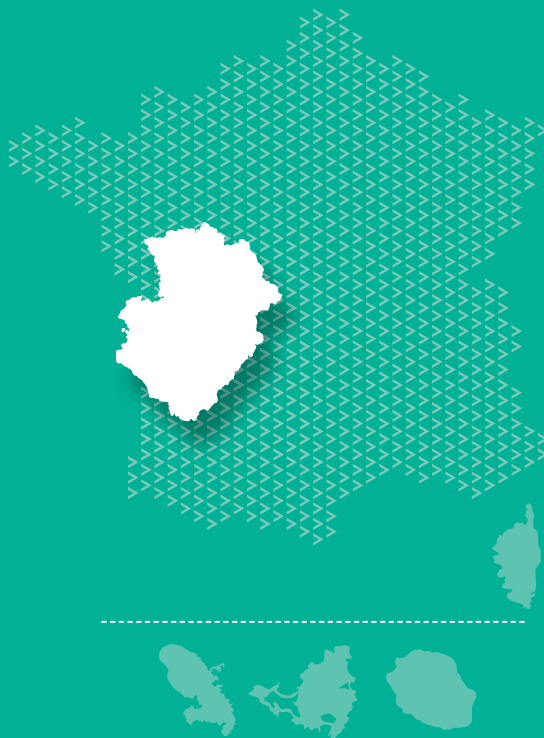
projets financés

35 000 €

de financements
mobilisés
par projet en moyenne

4 entreprises sur 5
passent le cap des 3 ans

130 points d'accueil
partout en France



Poitou-Charentes

FRANCE ACTIVE POITOU-CHARENTES

37, rue Carnot 86000 Poitiers
Tél : 05 49 42 59 66
contact@franceactive-poitoucharentes.org

franceactive.org    