



S'engager
pour ceux qui
S'ENGAGENT
EN PROVENCE-ALPES-CÔTE D'AZUR

RAPPORT D'ACTIVITÉ 2018

FRANCE ACTIVE

Les entrepreneurs engagés

PROVENCE-ALPES-CÔTE D'AZUR

S'engager pour ceux qui S'ENGAGENT



JACQUES BONNABEL

Président de France Active Provence-Alpes-Côte d'Azur



Plus que jamais en phase avec les préoccupations sociales, sociétales et environnementales des citoyens, toujours plus attentive aux besoins des acteurs qui entendent contribuer à une société plus solidaire, durable et inclusive, France Active Provence-Alpes-Côte d'Azur aide les entrepreneurs engagés.

Nous avons ainsi en 2018, renforcé nos outils d'accompagnement, sur les phases de vie complexes comme le changement d'échelle et le rebond, augmenté nos plafonds de prêt, élargi nos gammes de garanties vers les territoires fragiles et rehaussé leur taux de couverture à 80 %. Nous avons également étoffé nos partenariats et accentué nos liens avec les banques et les acteurs de l'entrepreneuriat.

En appuyant le développement des projets d'entreprises et le renforcement de leurs démarches responsables, France Active PACA participe, de manière concrète, au développement de l'économie et de l'emploi comme à la préservation, la valorisation et la dynamisation des territoires de notre grande région Provence-Alpes-Côte d'Azur !



S'engager pour répondre aux grands défis de notre société

Développer une économie inclusive et durable

Concilier performance économique et engagement

Réussir une transition énergétique et environnementale, au service de tous



Des objectifs en phase avec ces défis

Permettre aux entrepreneurs de s'engager dans des projets à fort impact positif pour la société et favoriser la création d'emplois pérennes



Financer
les entreprises
dans leur diversité



Accélérer la réussite
des entrepreneurs
et projets engagés



Amplifier les impacts
de projets au service
de la société et du territoire

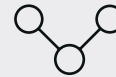
3 missions pour accompagner les entrepreneurs engagés



Le conseil :
bâtir une stratégie
financière



Le financement :
en fonction
du projet



La connexion :
accéder à un
réseau qualifié

LE PACTE FRANCE ACTIVE, DES SOLUTIONS À CHAQUE ÉTAPE D'UN PROJET

LE PACTE ÉMERGENCE

formaliser un projet
pour le faire grandir

LE PACTE CRÉATION

**crédibiliser,
sécuriser et financer**
le démarrage d'un
projet

LE PACTE DÉVELOPPEMENT

pérenniser un projet
et en faire naître
de nouveaux

LE PACTE TRANSFORMATION

**changer d'échelle,
structurer, financer**
un projet d'évolution

LE PACTE RELANCE

**offrir un second
souffle à un projet
entrepreneurial**

3 structures de soutien

Accompagner
l'engagement avec

FRANCE ACTIVE
Les entrepreneurs engagés

GARANTIE

Intensifier
l'engagement avec

FRANCE ACTIVE
Les entrepreneurs engagés

FINANCEMENT

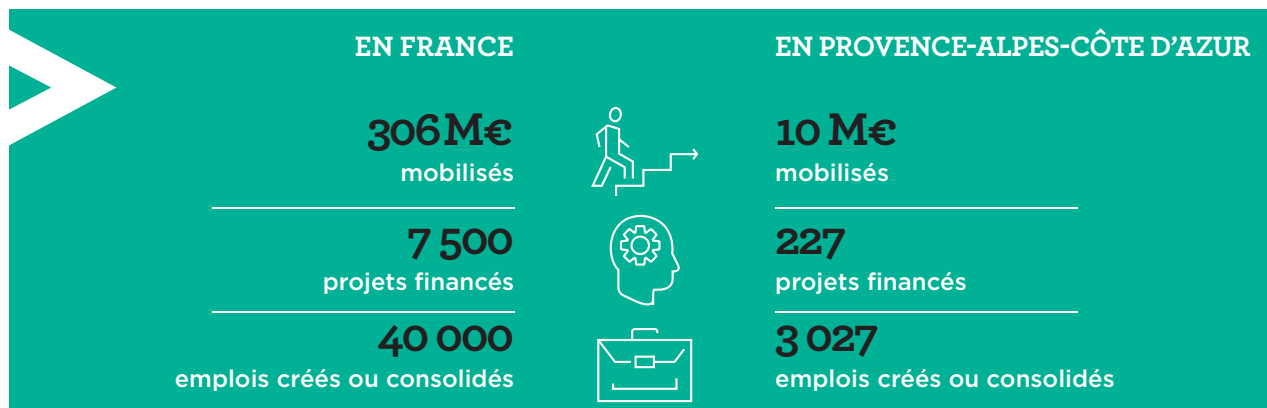
Pérenniser
l'engagement avec

FRANCE ACTIVE
Les entrepreneurs engagés

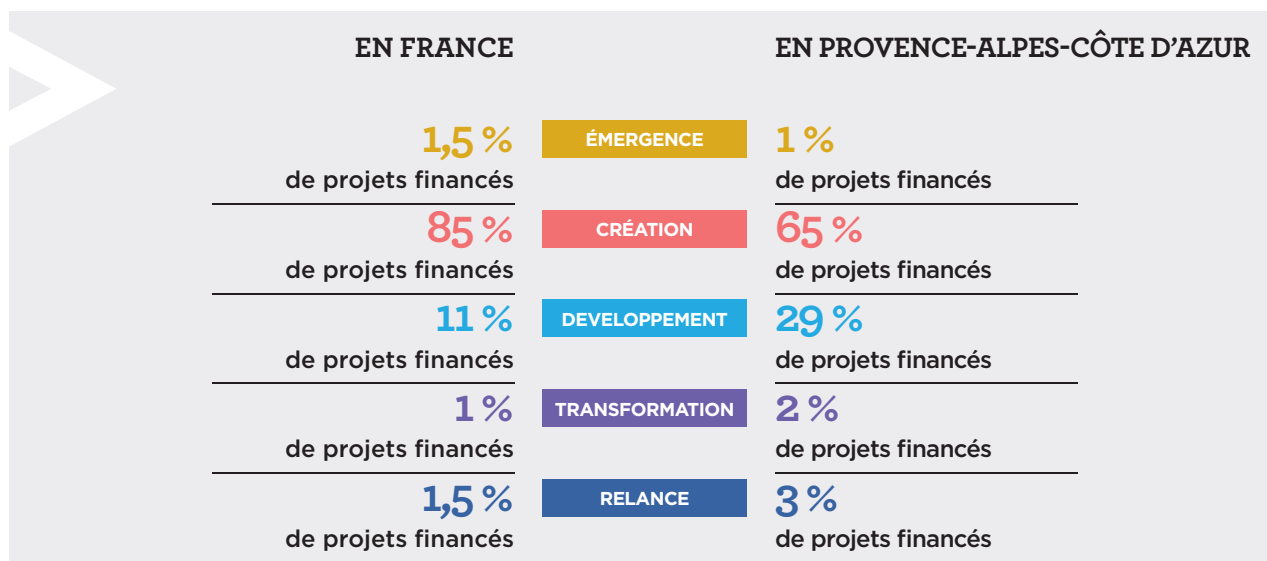
INVESTISSEMENT

RÉSULTAT 2018

NOTRE IMPACT POSITIF



FINANCER À CHAQUE STADE DE VIE



LEVER LES FREINS À L'ENTREPRENEURIAT



59 %

des entrepreneurs soutenus
étaient demandeurs d'emploi

20 %

entreprennent dans les territoires
fragiles (quartiers et ruraux)

56 %

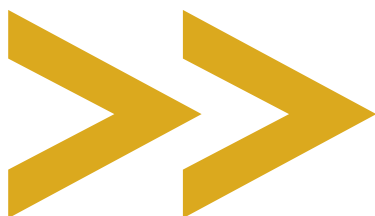
des entrepreneurs sont des femmes

13 %

avaient moins de 26 ans
lors de l'accompagnement

11 046

emplois consolidés ou
créés tous dispositifs
confondus



PÉRENNISER LES EMPLOIS ET LES ACTIVITÉS



267

structures bénéficiaires du DLA

33

structures bénéficiaires du SOS

100

structures bénéficiaires
d'un accompagnement CEDRE

INTRODUCTION

LE PACTE FRANCE ACTIVE

Présent à chaque étape de vie

Réussir la création et la préservation de 11 046 emplois, c'est le résultat d'un appui personnalisé, via du financement, de l'accompagnement et du suivi, de 731 entrepreneurs désireux de s'engager. Pour France Active Provence-Alpes-Côte d'Azur, cela consiste à mobiliser pour cet accompagnement, trois dimensions complémentaires :

➤ **Conseiller** le porteur de projet quel que soit son statut, c'est le challenger sur son projet, évaluer finement ses besoins et poser les risques liés à la pérennité des emplois et de l'activité. Le positionnement est-il pertinent ? Le modèle économique est-il viable ? La gouvernance est-elle impliquée ? Des questions parmi tant d'autres qui permettent de sécuriser le projet, d'en assurer la pérennité et de renforcer son impact sur le territoire. Le conseil de France Active Provence-Alpes-Côte d'Azur est renforcé par une phase de suivi, une fois les financements octroyés ou les accompagnements réalisés.

➤ **Financer**, c'est aider les porteurs à projeter leur modèle économique sur le moyen terme et identifier des financements les plus adaptés. En fonction de la nature, du contexte et de l'avancement du projet, cela peut se traduire par des prêts, des primes, des garanties de prêts, ou des investissements en fonds propres.

➤ **Connecter**, c'est permettre à l'entrepreneur d'accéder à un réseau unique d'acteurs économiques et financiers et d'autres entrepreneurs engagés.

Cette mission, nous la menons au plus près des entrepreneurs. Nos 6 points d'accueil et nos partenariats avec les autres acteurs de l'entrepreneuriat nous permettent d'être présents dans les territoires ruraux comme dans les quartiers de notre région.



S'ENGAGER POUR L'ÉMERGENCE DES ENTREPRENEURS SOCIAUX DE DEMAIN

L'émergence, c'est cette période avant la phase de création, dans laquelle l'entrepreneur cherche à tester et démontrer que son modèle est pertinent. Chez France Active Provence-Alpes-Côte d'Azur, nous avons choisi de consacrer notre accompagnement aux entrepreneurs qui font le choix de développer un projet centré sur l'innovation sociale.

En chiffres



15

projets financés

13

entreprises créées à l'issue
de cette phase de test

100

emplois créés

70 %

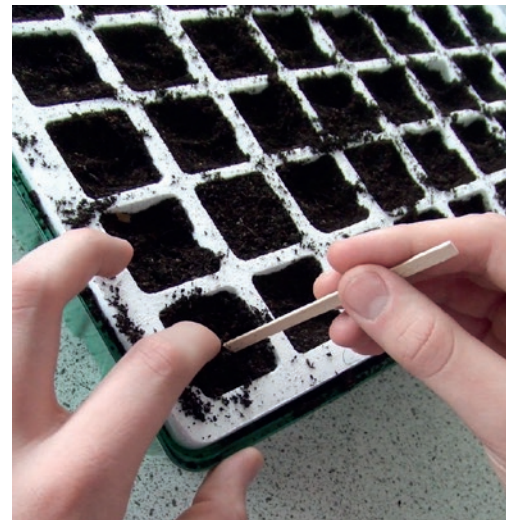
des entrepreneurs portent un
projet environnemental,
au-delà de l'innovation sociale

Prendre quelques mois avant de se lancer dans la création de son entreprise, ce n'est pas inutile pour consolider son projet d'innovation sociale. C'est un pari réussi qui nous a permis d'accompagner la création de 13 entreprises sur le territoire.

Consacré aux entrepreneurs qui placent l'utilité sociale au cœur de leur projet, notre Pacte Émergence leur permet de se consacrer à leur expérimentation grâce à un coup de pouce financier sous forme de prime. Notre offre se distingue par la mise en relation avec un large réseau d'acteurs partageant cette même ambition. Au-delà des acteurs de l'Économie sociale et solidaire investis en Provence-Alpes-Côte d'Azur, un entrepreneur expérimenté de son secteur d'activité, connaissant bien le territoire, accompagne le futur entrepreneur dans son projet. Il bénéficie de son expérience et de l'appui de ses partenaires. C'est une rampe de lancement idéale pour tester son projet en toute sérénité. En complément de ce mentorat, l'entrepreneur est aussi conseillé par nos équipes sur son modèle économique.

Grâce au Fonds de Confiance, il peut ainsi percevoir une prime allant jusqu'à 20 000 € à même de financer l'absence de revenu sur une période de 6 à 12 mois.

Notre contribution à l'accompagnement des entrepreneurs en émergence, favorise le développement de la solidarité sur notre territoire.



S'ENGAGER POUR CEUX QUI DÉMARRENT LEUR ACTIVITÉ

Pour ceux qui se lancent dans la création ou la reprise d'une activité, nous sommes à leurs côtés pour sécuriser leur projet financier. Un appui qui permet bien souvent l'obtention d'une garantie d'emprunt bancaire, un moyen d'avoir accès à un financement bancaire.



Les premiers pas dans la création de son entreprise méritent bien un accompagnement spécifique. Convaincus que l'engagement des entrepreneurs nécessite un soutien dédié, nous concentrons nos efforts sur ceux qui en ont le plus besoin.

C'est le cas des entrepreneurs qui créent leur propre emploi, qui s'implantent dans les territoires les plus fragiles (quartiers et zones rurales) et qui recherchent un impact social ou environnemental positif, en agissant pour leur territoire. Nous sommes aussi attentifs à ceux qui développent une place importante à l'expression démocratique au sein de leur structure (association, coopérative...) ou qui envisagent de générer un ou plusieurs emplois grâce à leur projet. À ces entrepreneurs engagés, nous proposons des solutions de garantie pour obtenir un prêt bancaire : en garantissant la banque jusqu'à 65 % du montant du prêt en cas de défaillance de leur entreprise. Grâce au soutien du secrétariat Egalité Femmes-Hommes, nous proposons un coup de pouce supplémentaire aux femmes entrepreneures, une garantie qui couvre jusqu'à 80 % du montant du prêt bancaire. Nous travaillons à limiter ou exclure la prise de cautions personnelles par les banques pour permettre à ces créateurs de démarrer leur activité bien protégés. Pour nombre d'entrepreneurs, nous proposons aussi des solutions de prêts (prêts participatifs, prêts personnels à taux Zéro) ou d'apports associatifs à même de financer investissements et besoin en fonds de roulement. Le conseil et la mise en réseau sont par ailleurs déterminants pour accélérer la réussite de ces entrepreneurs.

En chiffres



40 K€

c'est le montant moyen mobilisé en phase de création



81 %

des entreprises financées en création sont toujours en activité au bout de trois ans contre 72 % en moyenne au niveau national

S'ENGAGER POUR CEUX QUI DÉVELOPPENT LEUR AMBITION

Poursuivre son projet dans la durée et en réaliser de nouveaux implique de faire les bons choix. C'est notre rôle que de soutenir ces entrepreneurs en phase de développement.

Le Pacte Développement est dédié aux structures dont l'activité est en croissance ou en consolidation.

Notre accompagnement vise les entreprises et collectifs qui recherchent un impact social ou environnemental positif, qui agissent pour notre territoire, ou qui donnent une place importante à l'expression citoyenne au sein de leur structure. Solutions financières adaptées, diagnostic de la structure (activité et positionnement, équipe et gouvernance, résultats économiques et financiers, impact, etc.), accompagnements à la pérennisation et à la mise en place de pratiques responsables sont autant de dispositifs que nous pouvons mettre à disposition des structures. Cela se traduit en 2018 par le conseil et/ou le financement de 549 entrepreneurs et organisations provençaux, afin de leur donner les moyens de poursuivre en toute sérénité leur projet.

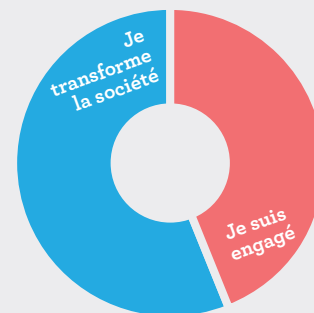
Les garanties bancaires et/ou les prêts que nous proposons s'articulent avec les financements d'autres acteurs, les banques en particulier,

mais aussi avec la mobilisation de dispositifs d'accompagnement adéquats, favorisant une stratégie de développement et un plan de financement sûrs et durables. Qu'ils relèvent du conseil, du financement ou de la mise en réseau, ces accompagnements et partenariats sont mobilisés au bénéfice de la création et la consolidation d'emplois, à l'évolution des pratiques et offrent la possibilité aux structures de mobiliser un panel de ressources adaptées à leur contexte propre.

LES ENTREPRISES EN DÉVELOPPEMENT SOUTENUES PAR FRANCE ACTIVE PACA

Sur le chemin de l'engagement

France Active PACA questionne le lien entre développement économique et impact sur le territoire, l'environnement et la société, pour déterminer un niveau d'engagement et aider le porteur à prendre conscience de son impact.



Je suis engagé 44 %
Je transforme la société 56 %



S'ENGAGER POUR CEUX QUI CHANGENT D'ÉCHELLE

La transformation d'une entreprise, c'est un pari que nous ne prenons pas à la légère. Pour les acteurs de l'utilité sociale qui veulent changer d'échelle, notre soutien est ici sur mesure.

POINT DE VUE

OPTIMA SAS

Pensé comme un laboratoire d'innovation sociale, le groupe La Varappe œuvre dans le domaine de l'insertion sur tout le sud-est de la France. France Active compte parmi ses 1^{ers} partenaires financiers, dès 1999. Depuis, elle est présente aux étapes clés : entrée en capital dans la holding Optima SAS en 2008 ; augmentation de capital et émission d'obligations convertibles en 2014. En 2018 France Active investit dans le déploiement territorial du groupe :



Nous accompagnons aujourd'hui près de 4 000 salariés en insertion ! L'enjeu majeur des 5 prochaines années, sera pour nous d'accroître cet impact en France et de passer de l'insertion à l'inclusion. Là encore, France Active nous soutient dans notre changement d'échelle.



Croissance rapide, diversification, fusion, essaimage... Les raisons qui conduisent un entrepreneur à se transformer sont multiples.

Pour ceux qui placent l'utilité sociale au cœur de leur projet, notre action repose sur notre accompagnement en trois dimensions. Nous sommes là pour construire une stratégie financière ajustée et mobiliser les financements adaptés pour ces entrepreneurs pleinement engagés. Notre connexion avec les acteurs de notre territoire nous permet de les mettre en relation avec des experts et des entrepreneurs confrontés aux mêmes problématiques. Emprunts, fonds propres, financements moyen ou long terme, garanties de prêts bancaires, sont autant de leviers à même d'assurer le changement d'échelle attendu. Nous travaillons ici avec des co-investisseurs lors de la levée de fonds, en veillant à préserver l'intérêt et l'aspect social de leur projet. Nous avons ainsi mobilisé 2,8 M€ d'épargne solidaire pour ces projets à dimension sociale et solidaire. Pour accompagner ces entrepreneurs à la transformation, France Active

PACA peut s'appuyer sur une équipe et des dispositifs pluriels, son réseau vaste et diversifié, mais aussi sur la mobilisation de fonds d'épargne solidaire via France Active Investissement.

C'est une des forces de notre mouvement associatif. Dans ce cadre, le montant du financement peut être important. C'est le cas pour le Groupe La Varappe implanté à Aubagne, pour qui nous avons investi 1,1 M€ en prêts, garanties et apports en fonds propres (2,2 M€ depuis la création).



LAURENT LAÏK
Directeur Général d'Optima SAS

S'ENGAGER POUR CEUX QUI VEULENT, RELANCER LEUR ACTIVITÉ

Parce que la vie d'une entreprise a besoin parfois d'un nouveau souffle, pour opérer une stratégie de restructuration ou pour rebondir après de graves difficultés financières, cette année encore nous avons accompagné plus d'une trentaine d'entreprises dans leur phase de relance.

Notre mission sociale et sociétale nous amène à cibler l'accompagnement d'entreprises qui ressentent le besoin de prendre un nouveau départ. Il s'oriente principalement vers les entreprises en recherche d'utilité sociale.

Nous savons que pour relancer une activité, il convient de prendre du temps et d'y consacrer des moyens adaptés. Avec un regard expert et bienveillant, nous proposons un état des lieux complet sur ces aspects économiques, financiers, humains et organisationnels, avec ses points forts et ses points de vigilance. Vient ensuite la mise en place d'une stratégie de financement adaptée aux besoins de la structure pour effectuer de nouveaux investissements ou pour renforcer la trésorerie par exemple. Nous apportons par ailleurs un appui pour mobiliser les financeurs et renouer une relation de confiance avec les partenaires financiers de l'entrepreneur, notamment sa banque. Pour certaines structures, nous pouvons mettre en place un Dispositif Local d'Accompagnement (DLA) pour anticiper les difficultés ou mobiliser un "parcours SOS" pour les structures déjà en situation de crise. Dans les deux cas, le principe repose d'abord sur un diagnostic du projet de relance de l'entreprise et sur des problématiques spécifiques : modèle économique, trésorerie, gouvernance, gestion des ressources humaines, etc. Souvent, nous mobilisons un expert pour accompagner l'entrepreneur dans sa démarche. En 2018, nous avons mobilisé le dispositif SOS pour 33 structures, et le DLA, que nous proposons aussi aux associations en phase de développement ou de transformation, a été mobilisé 267 fois.



En chiffres



146

entreprises
accompagnées
dans le cadre du dispositif
SOS depuis sa création



2 300

emplois sauvegardés
depuis la création
du dispositif

ÉCHANGES PAYSANS 05

PORTRAIT

MARC LOURDAUX

Coordinateur d'Échanges
Paysans 05



France Active nous apporte
le recul nécessaire pour
confronter notre récit à une
analyse plus stratégique.



A bénéficié

EN 2014

> d'un fonds d'amorçage de **10 k€**
pour accompagner la structuration de l'activité

EN 2016

> d'une garantie France Active de **11 k€**
sur un prêt bancaire pour accroître sa capacité de
stockage

EN 2018

> d'un contrat d'apport associatif de **30 k€**
pour renforcer sa trésorerie

Échanges Paysans 05 est un service commercial et logistique à destination de la restauration collective et du tourisme, en circuit court et commerce équitable de produits agricoles des Alpes du Sud.

L'association répond à un double enjeu sociétal : participer à la structuration de l'offre agricole locale pour atténuer l'érosion du nombre de paysans en région, et rendre accessibles des produits bio, locaux et de qualité pour la restauration collective et les établissements de tourisme, par l'assemblage de l'offre.

« Nous avons bénéficié d'un vrai soutien, depuis le départ »

« Lorsque l'association est née, notre projet était unique sur le territoire, se rappelle Marc. Le modèle innovant que nous avons travaillé était viable, mais nécessitait un soutien financier de départ : les producteurs se sont mobilisés, et nous avons bénéficié d'un fonds d'amorçage de France Active PACA.

Puis, quand nous avons eu besoin d'investir dans du matériel, pour asseoir notre développement, France Active Provence-Alpes-Côte d'Azur a garanti le prêt bancaire que nous avons réalisé. Plus récemment et toujours pour favoriser notre développement, nous avons obtenu des fonds LEADER pour accompagner les mutations en cours dans l'agriculture locale et les filières d'approvisionnement. Là encore, le soutien financier de France Active a été déterminant : il nous a permis d'absorber les décalages de paiement importants que ce type de subvention engendre. »

L'association travaille aujourd'hui à la structuration de l'offre à l'échelle régionale, en participant au développement de la plateforme régionale « Manger Bio en Provence ». Notre région couvre un panel de productions complet, mais dont l'offre nécessite d'être structurée. Cette initiative permettra de renforcer les solidarités tant entre les différentes filières agricoles qu'entre les territoires ruraux et urbains régionaux.

www.echanges-paysans.fr



Impact du financement sur le territoire

- Montant mobilisé par France Active PACA 3 M€
- Montant mobilisé en prêts et garanties 6,6 M€
- Plan de financement 35 M€

POINT DE VUE

LE PÔLE D'ÉQUILIBRE TERRITORIAL ET RURAL (PETR)



Sous l'autorité de la Région, le Groupe d'action locale (GAL) - porté par le Pôle d'équilibre territorial et rural (PETR) du Pays d'Arles - met en œuvre LEADER, programme européen d'accompagnement et de financement de projets contribuant au développement rural.

Afin de mieux anticiper les besoins de renforcement de trésorerie des porteurs et de proposer des solutions adaptées, un partenariat technique a été signé en septembre 2018 entre France Active PACA, le PETR et le GAL. Il vise à renforcer la structure financière des bénéficiaires - par la mise en place d'un parcours d'accompagnement coordonné et individualisé - et à consolider les visibilités institutionnelles. En 2018, un tiers des bénéficiaires d'une aide LEADER a ainsi été accompagné par France Active. www.leaderpaysdarles.org



ROMAIN FRANCOU

Animateur Leader - Pôle d'Équilibre Territorial et Rural du Pays d'Arles





GIE B&P

PORTRAIT

JEAN-PIERRE DAURE

Administrateur



S'appropriier
collectivement
le projet et se
projeter dans la
mise en place de
notre stratégie.



B&P est le Premier Groupement d'Intérêt Economique (GIE) dédié aux entreprises adaptées. Outil d'accompagnement, de conseil et de mise en réseau pour ses entreprises clientes, il s'adapte à l'ensemble des secteurs d'activités de ses membres et favorise l'embauche des personnes en situation de handicap.

Il fédère aujourd'hui une dizaine d'Entreprises Adaptées, ayant en commun la finalité d'insertion de publics vulnérables et une forte dimension développement durable et représente plus de 250 emplois, au travers de l'ensemble de ses Membres.

Souhaitant encore augmenter son impact à l'échelle du territoire, le GIE a souhaité, en 2018, s'ouvrir à d'autres entreprises adaptées, mais il s'est rapidement rendu compte que cela nécessitait de sécuriser son fonctionnement.

Certains membres ayant déjà été accompagnés par France Active, via du financement ou des accompagnements dans le cadre de DLA et du parcours CEDRE, c'est tout naturellement que le GIE « B&P » s'est tourné vers le DLA, pour l'aider à structurer ses démarches et pérenniser son fonctionnement.

« Le 1^{er} accompagnement nous a aidés à définir une vision stratégique partagée et le second a favorisé la structuration d'une gouvernance participative. Le projet collectif qui en résulte nous permet aujourd'hui de renforcer sereinement la dimension partenariale du projet. »

groupe-betp.com

FOCUS

MPE

MON PARCOURS D'ENTREPRISE

« Des connexions pour accéder à un réseau qualifié »

En 2018, France Active PACA a renforcé son partenariat avec 3 grands acteurs de l'accompagnement et du financement des entreprises en Provence-Alpes-Côte d'Azur : le réseau Entreprendre, l'Adie et le réseau Initiatives PACA.

Autour d'une communication commune, ces 4 institutions proposent une offre complémentaire sur la création, la reprise et le développement des entreprises. Nous collaborons donc pour guider les projets, notamment dans le cadre du Dispositif Mon projet d'Entreprise (MPE) de la Région SUD, assurons une prescription croisée des projets en fonction de leur nature et leurs besoins et pouvons intervenir ensemble sur les plans de financement pour les sécuriser.

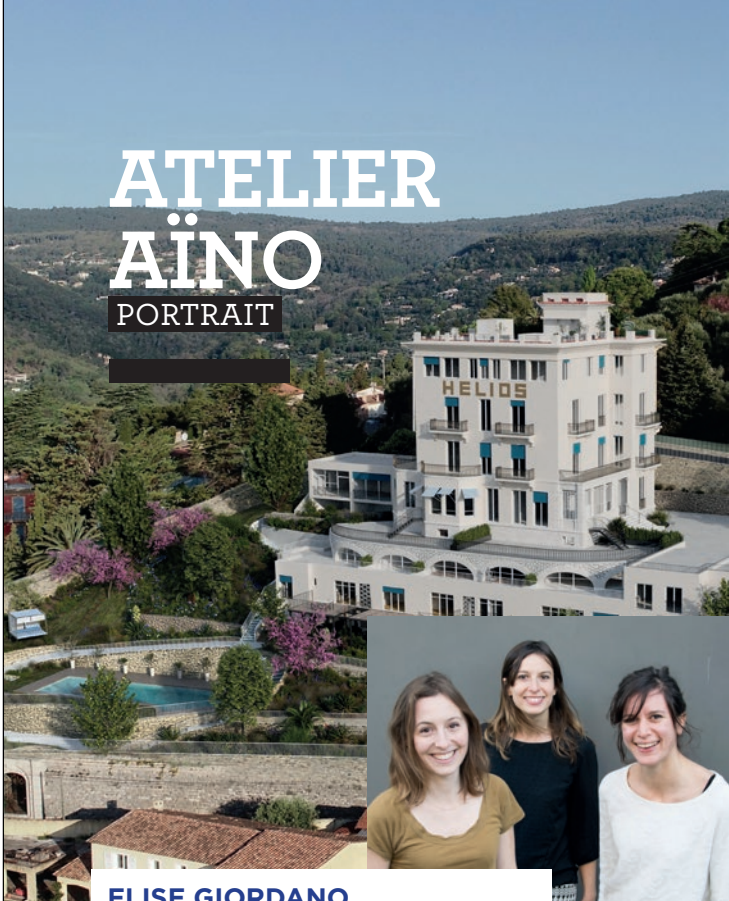
Avec la formalisation de ce partenariat inter-réseau, France Active PACA continue de développer un réseau d'entrepreneurs, d'acteurs bancaires, institutionnels et techniques et d'épargnants solidaires, solide et complémentaire, tous mobilisés dans la pérennisation et la consolidation des projets engagés.

VÉRONIQUE LONGO-GUITER, SÉBASTIEN CHAZE,
THOMAS DEGLAIRE, JEAN-CHARLES CLERC



ATELIER AÏNO

PORTRAIT



ELISE GIORDANO, CHARLOTTE LOVÉRA, LOUISE DUBOIS

Responsables associées de l'Atelier Aïno

Créé en 2016 par deux architectes, et une designer matériau, l'Atelier Aïno est un cabinet d'architecture engagé qui privilégie la réhabilitation, le réemploi de matériaux issus de la déconstruction, l'approvisionnement en filière courte, et une méthode de travail concertée.

Le soutien financier est le résultat d'une collaboration efficace, entre plusieurs acteurs de l'accompagnement et du financement, tous partenaires de France Active : le pôle le Carburateur, la couveuse Inter-Made, Initiative Marseille Métropole, le Crédit Mutuel. « L'écosystème partenarial dont nous avons bénéficié a renforcé la confiance dans la qualité de notre projet, apporté un accompagnement pédagogique expert, et nous a permis de saisir des opportunités. » atelier-aino.com

Nous accompagnons LES ENTREPRENEURS *pour bâtir une société plus solidaire*

France Active permet à chaque entrepreneur de s'investir dans un projet porteur d'impact positif. Créer son activité et s'engager sur son territoire, donner du sens à son projet et transformer la société : c'est le pari des entrepreneurs engagés.

Au plus près de leurs besoins, France Active et ses 42 associations territoriales les conseillent sur leur projet de financement et leur donnent accès à un réseau unique d'acteurs économiques et sociaux.

Avec ses 3 sociétés financières, France Active garantit et finance chaque année les projets de plus de 7 500 entrepreneurs.

Chaque jour, France Active travaille à développer une économie plus inclusive et plus durable.

FRANCE ACTIVE EN CHIFFRES

7 500

projets financés

35 000 €

de financements
mobilisés
par projet en moyenne

4 entreprises sur 5
passent le cap des 3 ans

130 points d'accueil
partout en France



En Provence-Alpes-Côte d'Azur

Nice

C/O Régus - 37/41, rue Dubouchage

Marseille

25, rue de la République

Toulon

Toulon Var Technologie - Place
Georges Pompidou

Avignon

17 Ter, impasse Pignotte

Permanences (nous contacter)

Gap

UDESS 05 - 8 Av. Lesdiguières

Arles

ACCM - Cité Yvan Audouard

04 91 59 85 70
accueil@esia.org
www.esia.org

franceactive.org    

