



EN AQUITAINE

S'engager
pour ceux qui
ENTREPRENNENT

RAPPORT 2018



FRANCEACTIVE

Les entrepreneurs engagés

AQUITAINE

S'engager pour ceux qui S'ENGAGENT

2018, ANNÉE DE CHANGEMENTS, 2019 ANNÉE DE MUTATION

2018, une nouvelle année d'existence pour notre association, une année riche de changements qui préparent des mutations plus fondamentales encore en 2019.

Une année 2018 qui a vu Aquitaine Active devenir France Active Aquitaine pour affirmer plus fortement encore son appartenance à son réseau national.

Une année aussi de mise en œuvre et de renforcement de son offre nouvelle, tournée résolument vers les entrepreneurs engagés et vers des initiatives entrepreneuriales porteuses de sens.

Nous sommes fiers, nous les salarié(e)s et les bénévoles, que la majorité des porteurs-ses de projets accompagné(e)s en 2018 soient des femmes et que la quasi-totalité d'entre eux-elles aient pu, grâce à leurs prises d'initiatives et à notre accompagnement, sortir d'un statut de demandeurs-ses d'emploi. Nous sommes fiers également que la notion « d'engagement » prenne petit à petit plus de place dans les démarches entrepreneuriales que nous finançons.

Conseiller, financer, connecter/mettre en réseau, tels sont les maîtres mots de notre « métier ». Contribuer à inventer, s'il en est encore temps, une autre manière de produire et de faire société, est plus que jamais notre raison d'être.

C'est ce message et cet engagement qu'en 2019 nous voulons, avec une gouvernance renouvelée, porter plus fort et plus loin, d'abord en construisant résolument un outil performant et solidaire, France Active Nouvelle Aquitaine, à l'échelle de notre grande région, ensuite en nous engageant fortement, sur la base de nos valeurs, de nos convictions et de nos savoir faire dans un rapprochement prometteur avec nos amis d'Initiative France.



CHRISTIAN VALADOU
Président de France Active Aquitaine



S'engager pour répondre aux grands défis de notre société

Développer une économie plus solidaire,

notamment pour le soutien de toutes les démarches entrepreneuriales créatrices d'une société plus juste

Participer à la cohésion territoriale

notamment pour la création d'emploi dans les territoires les plus fragiles et en faveur des publics prioritaires

Accompagner la transition énergétique et environnementale,

dans un monde en pleine crise climatique



INTRODUCTION

NOTRE ENGAGEMENT

Présent à chaque étape de vie

Réussir la création et la préservation de 938 emplois à travers le soutien de 195 projets, c'est le résultat d'un accompagnement personnalisé d'entrepreneurs désireux de s'engager. Pour France Active Aquitaine, cela consiste à mobiliser pour cet accompagnement trois dimensions complémentaires :

➤ **Conseiller** l'entrepreneur, c'est le challenger sur son projet, évaluer finement ses besoins et poser les risques financiers. Le positionnement est-il pertinent ? L'offre répond-elle à un besoin social ? Le modèle économique est-il viable ? Quel est l'équilibre entre mission sociale et efficacité économique ? Quels sont les arguments les plus déterminants pour présenter son dossier à la banque ? Des questions parmi tant d'autres qui permettent de sécuriser le projet et d'assurer sa réussite dans le temps.

➤ **Financer**, un savoir-faire qui repose en premier lieu sur l'identification des financements les plus adaptés. En fonction de la nature, du contexte et de l'avancement du projet, cela peut se traduire par des prêts, des primes, des garanties de prêts, ou des investissements en fonds propres.

➤ **Connecter**, c'est permettre à l'entrepreneur d'accéder à un réseau unique d'acteurs économiques et financiers (fondation, acteur public, finance participative...)

Cette mission, nous la menons au plus près des entrepreneurs. Nos 3 antennes et 8 permanences (Agen, Arcachon, Bergerac, Lesparre, Marmande, Pau, Saint Aubin de Blaye, Soustons), en collaboration avec nos partenaires, acteurs de l'entrepreneuriat nous permettent d'être présents dans les territoires ruraux comme dans les quartiers prioritaires.



RÉSULTAT 2018

NOTRE IMPACT POSITIF

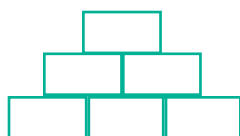
938

Emplois créés
ou consolidés



195

Projets financés



8,24 M€

Mobilisés



DONT

> **6,67** M€

en prêts bancaires
garantis

> **845** K€

en prêts solidaires

> **692** K€

en fonds propres

> **40** K€

en primes

Soutien

à tous les
stades de vie
de l'entreprise

CRÉATION

58%

DÉVELOPPEMENT

16%

REPRISE

23%

REBOND

3%

▶ NOTRE ACCOMPAGNEMENT



442

Accueil et identification
des besoins



322

Expertise et
Accompagnement



195

Financement, conseils et aide
au tour de table financier

► PROFILS D'ENTREPRENEURS ET ENTREPRISES

58 %

des créateurs accompagnés sont des femmes

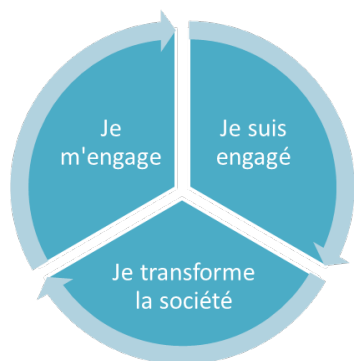
90 %

étaient demandeurs d'emploi

28 %

sont des entreprises de l'ESS (asso, scop, société de l'ESS)

67 %



25 %
dont 5% TPE

8 %

SECTEUR D'ACTIVITÉ

Commerces	23 %
Restaurant, café, hôtellerie	15 %
Agriculture, pêche	8 %
Activité de services	8 %
Beauté, Bien être	8 %
Insertion, emploi (IAE)	6 %
Environnement	6 %
Culture	6 %
Tourisme et loisirs	3 %
BTP, construction	3 %
Educ pop/formation	3 %
Atelier de production, indus	2 %
Petite enfance, sport	1 %
Médico social	1 %
Autres	11 %

> PROGRESSIVITÉ DE L'ENGAGEMENT >>>

JE M'ENGAGE

> Crée mon emploi
> [re]Dynamiser mon territoire

JE SUIS ENGAGÉ

> Opérer plusieurs engagements inscrivant l'entreprise dans une démarche vertueuse

JE CHANGE LA SOCIÉTÉ

> Objectif principal : la recherche d'utilité sociale (ESS)

► IMPACT SUR LES TERRITOIRES

23 %

projets présents dans des Zones de Revitalisation Rurale

14 %

projets présents sur des Quartiers Politique de la Ville



IMPLANTATION

> 5000 habitants	65 %
1000 et 5000 hab	25 %
< 1000 hab	10 %

CONSEILLER

POUR CHALLENGER ET ÉVALUER LES BESOINS DE FINANCEMENT

Chez France Active Aquitaine, nous avons choisi de consacrer notre accompagnement pour bâtir la stratégie financière avec les entrepreneurs, permettant de booster leurs différentes phases de vie des entreprises.

3 dimensions



Rendez-vous individuel

Un accompagnement sur-mesure à toutes les phases de vie de leur projet avec un appui à la relation bancaire et une expertise sur les besoins de financement

Parcours collectifs

Des parcours de 6 à 10 jours d'accompagnement collectif sur les enjeux financiers et la levée de fonds

Ateliers thématiques

Des journées ou demi-journée de sensibilisation : culture, petite enfance, relation bancaire, constituer des fonds propres

Notre projet stratégique confirme notre volonté de renforcer le duo «financement et professionnalisation des structures et des dirigeant.e.s» à tous les stades de vie du projet.

Les entrepreneurs évoluent, avec des profils parfois plus précaires, plus innovants ou encore plus engagés. Avec 15 ans d'activité au service des entrepreneurs, France Active Aquitaine a développé un ensemble de compétences uniques pour accompagner ces tendances de fonds.

Accélérer et pérenniser la réussite des entrepreneurs

Nos équipes challengent leurs projets, les aident à identifier les atouts et les points de vigilance, évaluent les besoins et appuient leur relation à la banque et les différents partenaires financiers. Elles leur apportent du conseil personnalisé, adapté au profil et au cycle de vie du projet, pour leur permettre de construire leur stratégie financière et d'avoir les clés de pilotage de leur entreprise ou association.

Développer l'impact social des projets entrepreneuriaux

Enfin, fort de notre savoir-faire en matière de création d'activité et de notre connaissance fine de l'économie sociale et solidaire, nous agissons pour favoriser l'essor de l'entrepreneuriat engagé. Nous nous attachons à détecter, à sensibiliser et à accompagner les projets porteurs de valeurs territoriales, sociales, environnementales ou encore de gouvernance.

Notre contribution à l'accompagnement des entrepreneurs favorise le développement de la solidarité sur notre territoire.



CONSEILLER

POUR PROFESSIONNALISER LES DIRIGEANTS DE L'ESS

Nos parcours collectifs sont une opportunité pour les structures de l'Economie Sociale et Solidaire de partager entre pairs, de construire de manière éclairée leur stratégie financière et leurs outils d'aide à la décision.

A l'écoute des besoins d'accompagnement à l'entrepreneuriat et de notre réseau de partenaires, notre offre évolue en amont et en aval de nos financements. Nos deux parcours sont à destination des structures de l'Economie Sociale et Solidaire.

L'effet accélérateur de nos parcours

Le parcours Amorçage améliore la compréhension économique pour les structures non expérimentées. Elles renforcent leur pérennité à travers la professionnalisation de leur pilotage financier et favorise l'accès au financement bancaire, privé, public ou solidaire.

Le parcours Développement optimise la levée de fonds nécessaire à leur croissance et permet de couvrir les problématiques de trésorerie et

d'investissement.

Nos modes d'animation en collectif permettent de capitaliser sur les expériences des pairs et créer un réseau de financeurs crédibilisant le projet.

Une logique d'ancrage territorial.

L'animation des quatre sessions a lieu à Bordeaux et à Tarnos. Nous mettons en place des jurys de sélection par territoire. En tant qu'acteur régional, nous conservons la dimension de proximité avec les territoires et favorisons le repérage des projets. Nos jurys territoriaux facilitent l'implication d'acteurs locaux et impulsent la mise en réseau avec les structures lauréates.

40

structures candidates

32

lauréats bénéficiant des parcours

36

jours collectifs et individuels

51

personnes participant aux sessions

4

parcours par an

ANIMATION



Co-développement



Mise en relation



Expert métiers



Dynamique entre pairs

OBJECTIFS

Mûrir leur stratégie financière (sur 3 à 4 mois)

Créer des passerelles avec des financements solidaires, bancaires, privés et publics

Bénéficier d'un regard extérieur sur les outils de pilotage financiers

Développer son impact sur les territoires

FINANCER

POUR APPORTER LES SOLUTIONS LES PLUS ADAPTÉES

Pour ceux qui se lancent dans la création ou la reprise d'une activité, nous sommes à leurs côtés pour sécuriser leur projet financier. Un appui qui permet bien souvent l'obtention d'une garantie d'un prêt bancaire, un moyen d'avoir accès à un financement bancaire.



Les premiers pas dans la création de son entreprise ou association méritent bien un financement spécifique. Convaincus que l'engagement des entrepreneurs nécessite un soutien dédié, nous concentrons nos efforts sur ceux qui en ont le plus besoin.

C'est le cas des entrepreneurs qui créent leur propre emploi, qui s'implantent dans les territoires les plus fragiles (quartiers et zones rurales) et qui recherchent un impact social ou environnemental positif, en agissant pour leur territoire. Nous sommes aussi attentifs envers ceux qui développent une place importante à l'expression démocratique au sein de leur structure (association, coopérative...) ou qui envisagent de générer un ou plusieurs emplois grâce à leur projet.

À ces entrepreneurs engagés, nous proposons des solutions de garantie pour maximiser l'obtention d'un prêt bancaire : en garantissant la banque jusqu'à 80 % du montant du prêt en cas de défaillance de leur entreprise. Nous travaillons à limiter ou exclure la prise de cautions personnelles par les banques pour permettre à ces créateurs de démarrer bien protégés. Pour nombre d'entrepreneurs, nous proposons aussi des solutions de prêts (prêts participatifs, prêts personnels à taux Zéro) ou d'apports associatifs à même de financer investissements et besoin en fonds de roulement. Le conseil et la mise en réseau sont par ailleurs déterminants pour accélérer la réussite de ces entrepreneurs.

En chiffres



42 270€

Montant moyen de nos interventions financières



84%

des prêts bancaires garantis n'ont pas de cautions personnelles

87 650 €

Montant moyen du plan de financement

INVESTIR

POUR FINANCER L'AMBITION DES ENTREPRENEURS ENGAGÉS

Poursuivre son projet dans la durée et en réaliser de nouveaux impliquent de faire les bons choix. C'est notre rôle que de soutenir ces entrepreneurs avec des financements adaptés à chaque phase de vie.

Notre offre de financement évolue selon le potentiel d'impact de projet et leur phase de vie.

Notre accompagnement vise les entreprises qui recherchent un impact social ou environnemental positif, qui agissent pour notre territoire, ou qui donne une place importante à l'expression citoyenne au sein de leur structure. Nous avons par exemple accompagné 46 entreprises sociales et solidaires (association, coopérative, société de l'ESS) sur notre territoire. Un des points que nous favorisons : la création et la consolidation d'emplois.

Nous leur proposons notamment des solutions financières adaptées, un bilan de leur structure (activité et positionnement, équipe et gouvernance, résultats économiques et financiers, impact...). Notre offre est disponible pour différents stades de vie (développement, changement d'échelle, relance) afin de leur donner les moyens de poursuivre en toute sérénité leur projet.

Les garanties bancaires et/ou les prêts que nous proposons s'articulent ici avec les financements d'autres acteurs, les banques en particulier, favorisant un plan de financement sûr et durable. L'entrepreneur bénéficie alors d'une stratégie de financement adaptée à sa structure. C'est pour lui le moyen d'effectuer de nouveaux investissements ou de renforcer sa trésorerie.

Nos partenariats avec les acteurs bancaires, publics et privés et les autres structures de l'entrepreneuriat sont particulièrement mobilisés au bénéfice de ces entrepreneurs pleinement engagés dans notre territoire.



LES TYPES DE FINANCEMENT

666 K€

Apports en fonds propres

845 K€

Prêts participatifs de France Active Investissement

40 K€

Primes

6 680 K€

Prêts bancaires

4 472 K€

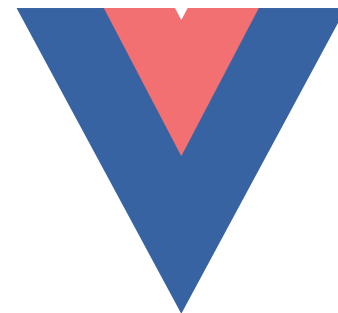
Garanties bancaires

BANQUES PARTENAIRES

Répartition par projets financés :

Crédit Mutuel	22 %
Crédit Agricole	18 %
Crédit Coopératif	17 %
Caisse d'Epargne	16 %
Banque Populaire	6 %
BNP	5 %
LCL	5 %
Société Générale	3 %
Autres	8 %

CONNECTER POUR OUVRIR NOTRE RÉSEAU DE PARTENAIRES



Parce que la vie d'une entreprise a besoin parfois d'un nouveau souffle, cette année nous ouvrons un plus notre écosystème aux entrepreneurs.

Notre mission sociale et sociétale s'inscrit toujours dans un service global de conseil, de financement mais aussi de connexion, car les entrepreneurs engagés ont besoin de s'insérer dans un maillage territorial fort pour mener à bien leurs ambitions.

Nous cultivons ainsi un écosystème riche, en nouant des partenariats de long terme avec une grande diversité d'acteurs publics et privés. Sur les territoires comme à l'échelle nationale, nous multiplions les coopérations utiles avec les acteurs locaux de l'Economie sociale et solidaire et de la création d'entreprise, les réseaux bancaires, les collectivités, les entreprises et les fondations...

Si nous appuyons régulièrement les entrepreneurs dans leur relation avec la banque et au montage de tours de tables financier, nous leur offrons plus largement l'accès à une communauté unique composée d'acteurs économiques et financiers locaux, d'experts et d'entrepreneurs.

En 2018, notre communauté de bénévoles a été renforcée avec un groupe de travail dédié à la création des ateliers CONNEXION à destination de tous les entrepreneurs financés.

Cette démarche a été coconstruite à nos

bénévoles et notre équipe salariée.

Les ateliers sont :

- des rencontres conviviales entre entrepreneurs et experts pour booster leur activité
- des ateliers thématiques pour renforcer leurs connaissances à travers : optimiser mon temps, faciliter ma gestion courante, fiscalité...

L'ensemble des bénévoles et membres des comités d'engagement sont des personnes ressources à nos côtés pour soutenir les entrepreneurs.

➤ LES ATELIERS **CONNEXION**

En chiffres



Un groupe projet / animateurs constitué de bénévoles et de partenaires



3 thématiques proposées pour les ateliers avec une déclinaison de 6 modules



Mise en œuvre des ateliers CONNEXION en 2019

EPARGNER POUR SOUTENIR DES PROJETS LOCAUX

La transformation de la société par l'épargne solidaire est au coeur de notre projet associatif.

En chiffres

Au local

479

livrets d'épargne régional

2,2 M€

encours financiers du livret d'épargne régional

Au national

19 M€

euros collectés par France Active Investissement

28,5 M€

euros investis dans des projets locaux.

Développer l'épargne solidaire et créer des passerelles entre les financeurs solidaires

Notre implication en local et au national nous permet d'assurer aux épargnants une transparence sur l'utilisation de leur argent.

En local, nous proposons un livret d'épargne régionale grâce à nos partenariats avec le Crédit Coopératif et le Crédit Mutuel du Sud ouest.

Au national la société France Active Investissement permet de collecter l'épargne solidaire et d'investir dans les entreprises socialement innovantes. Elle contribue ainsi au projet associatif du groupe France Active : donner aux entrepreneurs engagés les moyens d'agir sur leur territoire.

«En tant qu'investisseur solidaire, nous intervenons auprès d'entreprises dont l'utilité sociale est au coeur du projet et qui font le choix d'avoir des pratiques entrepreneuriales centrées sur une gouvernance collective», précise Fanny Gérôme, directrice générale déléguée de France Active Investissement.

Avec un capital de 208 millions

d'euros à fin 2018, et pour la seule année 2018, 19 millions d'euros d'épargne solidaire collectés et 28,5 millions d'euros investis, France Active Investissement est la 1ère société d'investissement solidaire en France.

Porter la voix d'une autre économie

L'impact de la finance solidaire est capital. En proportion, elle crée plus d'emplois que l'économie dite «ordinaire». L'an dernier, le montant de la collecte a augmenté de 1,8 milliard d'euros.



Parabolik Skate - Landes
Artisanat

PORTRAIT

ENTREPRENEURIAT FÉMININ EN MARAÎCHAGE



LAURA DANIEL

Agricultrice et gérante

« Asseoir ma
légitimité face aux
banques »



« L'accès au foncier étant une problématique très importante, je ne le pensais pas un jour possible, avec mes petits moyens. »

Mon attente principale était d'avoir une crédibilité auprès des banques. Le fait de préparer un dossier très complet avec France Active Aquitaine, a permis d'avoir l'écoute immédiate des banques. Certaines avec plus d'attention que d'autres mais une seule a fait la différence quand il a fallu être réactif, le Crédit Mutuel d'Ustaritz.

Le travail de France Active Aquitaine permet de faire tout le tour du projet dans sa globalité et en détail ainsi que d'anticiper les choses au maximum. Le fait d'être passé par l'association territoriale m'a fait me sentir légitime dans les démarches. D'avoir une assise pour parler aux banquiers. »

En Chiffres



40 000 €
Prêt bancaire garanti
à hauteur de 70%



> Participation au tour de table
financier avec Lurzaindia (acteur
de la finance solidaire)
> Effet levier sur le financement
bancaire

JE SUIS ENGAGÉ

LA PLANCHE ARTISANAT - TIERS LIEUX



Clément et Victor, créateurs du projet La Planche, ont ouvert un lieu dédié aux métiers du bois dans un quartier politique de la ville. *«Ayant pour ambition de créer une société appartenant à l'Economie Sociale et Solidaire, il nous a paru cohérent de travailler avec un partenaire financier qui partage les valeurs de notre projet.»*

Notre collaboration nous ont permis d'éclairer certains points d'amélioration afin que notre modèle économique soit en cohérence avec la réalité et notre vision du projet. France Active Aquitaine a également facilité la négociation avec les partenaires bancaiers.»



40 000€

Prêt bancaire garanti à hauteur de 80%

16 000€ à taux zéro



JE CHANGE LA SOCIÉTÉ

PORTRAIT

SURFRIDER FOUNDATION

En Chiffres



100 000 €
empruntés par un prêt participatif



40
emplois créés ou consolidés



100 000 €
Prêt bancaire garanti à hauteur de 50%

F. MARCOUX

Directeur de Surfrider Foundation

«Sur les conseils de notre partenaire bancaire, nous prenons contact avec France Active Aquitaine, afin d'étudier les options de financement pour renforcer notre haut de bilan et faire évoluer notre modèle économique.»

Le financement octroyé par France Active sous forme de prêt participatif et l'apport de garantie bancaire ont servi à financer la mise en œuvre de 12 actions de street-marketing. Celles-ci sont essentielles pour notre activité car elles permettent de capter des dons réguliers, non affectés, indispensables au développement et à la pérennité de nos actions.

L'intervention sous forme de prêt participatif a permis de renforcer le haut de bilan, ce qui répond au premier axe de notre stratégie d'évolution de notre modèle économique. En complément du prêt pour l'investissement, l'apport en garantie bancaire a facilité le tour de table avec nos financeurs bancaires en faisant effet de levier sur leur intervention.»

TRÈS PETITE ENTREPRISE NOTRE IMPACT

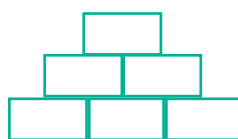
222

Emplois créés
ou consolidés



140

Projets financés



5,48 Me

Mobilisés



DONT

> **5,16** Me
en prêts bancaires
garantis

> **309** K€
en prêts solidaires

> **20** K€
en primes

Soutien
à tous les
stades de vie
de l'entreprise

CRÉATION

72%

REPRISE

27%

DÉVELOPPEMENT

2%

► NOTRE ACCOMPAGNEMENT



264

Accueil et identification
des besoins



214

Expertise et
Accompagnement



140

Financement, conseils et aide
au tour de table financier

► PROFILS D'ENTREPRENEURS ET ENTREPRISES

58 %

des créateurs accompagnés sont des femmes

90 %

étaient demandeurs d'emploi

36 ans

âge moyen des entrepreneur(e)s

SECTEUR D'ACTIVITÉ

Commerces	27%
Restaurant, café, hôtellerie	19%
Beauté, Bien être	12%
Activités de services	11%
Agriculture, pêche, sylviculture	9%
BTP, construction	6%
Culture	4%
Atelier production/industrie	4%
Tourisme, loisirs	3%
Transport	1%
Autres	4%

> PROGRESSIVITÉ DE L'ENGAGEMENT >>>

JE M'ENGAGE

98 %

> Crée mon emploi
> [re]Dynamiser mon territoire

JE SUIS ENGAGÉ

2 %

> Opérer plusieurs engagements inscrivant l'entreprise dans une démarche vertueuse

BANQUES PARTENAIRES

Répartition par projets financés

Crédit Mutuel	25%
Crédit Agricole	23%
Caisse d'Épargne	17%
Banque Populaire	8%
BNP	7%
LCL	7%
Société Générale	3%
Autres	10%

PRESCRIPTEURS

Répartition par projets financés

Banques	41%
Chambres consulaires	25%
Experts comptables	7%
Réseaux d'accompt	6%
Boutique de gestion	4%
Financeurs solidaires	4%
Partenaires publics	3%
Média et bouche à oreille	1%
Autres	10%

► IMPACT SUR LES TERRITOIRES

26 %

projets présents dans des Zones de Revitalisation Rurale

9 %

projets présents sur des Quartiers Politique de la Ville



IMPLANTATION

> 5000 habitants	59%
1000 et 5000 hab	30%
< 1000 hab	11%

ECONOMIE SOCIALE ET SOLIDAIRE

NOTRE IMPACT

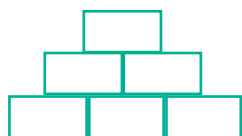
716

Emplois créés
ou consolidés



55

Projets financés



2,76 M€

Mobilisés



DONT

> **1,51** M€

en prêts bancaires
garantis

> **1,25** M€

en prêts solidaires

> **20** K€

en subvention

Soutien

à tous les
stades de vie
de l'entreprise

CRÉATION

23%

DÉVELOPPEMENT

55%

REPRISE

2%

REBOND

11%

▶ NOTRE ACCOMPAGNEMENT



160

Accueil et identification
des besoins



108

Expertise et
Accompagnement



56

Financement, conseils et aide
au tour de table financier

► PROFILS D'ENTREPRENEUR ET ENTREPRISES

82%
sont des associations

15 %
sont des coopératives

3 %
sont des sociétés de l'ESS

> PROGRESSIVITÉ DE L'ENGAGEMENT

JE SUIS ENGAGÉ

74 %

> Opérer plusieurs engagements inscrivant l'entreprise dans une démarche vertueuse

JE CHANGE LA SOCIÉTÉ

26 %

> Objectif principal : la recherche d'utilité sociale (ESS)

SECTEUR D'ACTIVITÉ

Environnement, cce équitable	21 %
Culture	20 %
Insertion, emploi (IAE)	16 %
Coopérative	11 %
Service à la personne	5 %
Educ pop/formation	5 %
Emploi pers handicapées	5 %
Tourisme, logement social	2 %
Médico social	2 %
Petite enfance, sport	2 %
Educ pop/formation	1 %
Autres	11 %



TAILLE DE L'ENTREPRISE

50 à +100 ETP	2 %
10 à 50 ETP	29 %
< 5 à 10 ETP	69 %

BANQUES PARTENAIRES

Répartition par projets financés

Crédit Coopératif	67 %
Caisse d'Epargne	13 %
Crédit Mutuel	11 %
Crédit Agricole	3 %
Société Générale	3 %
Autres	3 %

PRESCRIPTEURS

Répartition par projets financés

Banques	18 %
Partenaires publics	16 %
En direct	15 %
DLA	13 %
Autres réseaux de l'ESS	13 %
IAE	4 %
Culture	2 %
URSCOP	2 %
Autres	9 %

► IMPACT SUR LES TERRITOIRES

15 %
projets présents dans des Zones de Revitalisation Rurale

27 %
projets présents sur des Quartiers Politique de la Ville



IMPLANTATION

> 5000 habitants	82 %
1000 et 5000 hab	12 %
< 1000 hab	5 %

Nos partenaires ET ressources financières

Le modèle de l'association France Active Aquitaine repose sur des relations partenariales fortes, pour développer un environnement favorable aux entrepreneurs, et pour soutenir le déploiement de son offre aux entrepreneurs, assurer la diversification de ses ressources ou encore renforcer son ancrage territorial.

Pour ce faire, France Active Aquitaine tisse au fil du temps des liens de confiance, tant avec des partenaires publics de premier plan au niveau régional, territorial, national, européen qu'avec des acteurs privés. Ces partenariats favorisent la contribution de France Active Aquitaine à la définition et à la mise en œuvre des politiques en faveur du soutien à l'emploi et au développement de l'économie sociale et solidaire. Ils visent également à faire reconnaître progressivement la finance solidaire comme moteur de transformation de l'économie.

La mobilisation des ressources financières revêt un double enjeu pour France Active Aquitaine.

D'une part, il s'agit d'assurer le développement de ses ressources de fonctionnement dédiées prioritairement au financement de l'accompagnement des entrepreneurs engagés ; d'autre

part, elle vise à renforcer ses ressources d'investissement pour répondre au mieux aux besoins des entreprises de l'économie sociale et solidaire.

France Active Aquitaine peut compter sur la mobilisation de nombreux acteurs publics, au premier rang desquels figurent la Région, les collectivités territoriales ou encore les institutions européennes, avec la mobilisation du Fonds Social Européen (FSE).

L'hybridation des ressources appartient à l'ADN même du réseau France Active.

Aussi s'appuie-t-elle depuis toujours sur l'implication de partenaires privés, à travers notamment les partenaires bancaires, les entreprises, les fondations et les centaines d'épargnants solidaires.

France Active Aquitaine ne cesse de développer et consolider ses partenariats afin d'équilibrer au plus juste son modèle économique entre soutien public, mobilisation du secteur privé et recettes d'activité.



**Brigade d'animation locale
Lot-et-Garonne**

“Autour de notre projet associatif, les partenariats publics-privés prennent tout leur sens!”

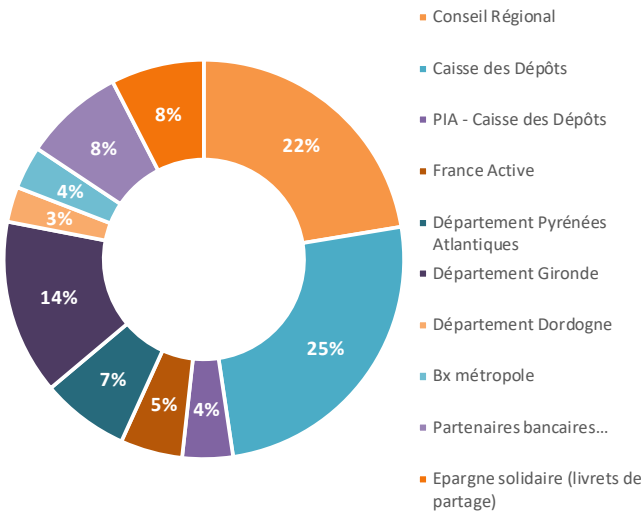


France Active Aquitaine s'appuie sur de nombreux partenaires publics et privés qui assurent l'hybridation de ses ressources et la pérennité de son modèle

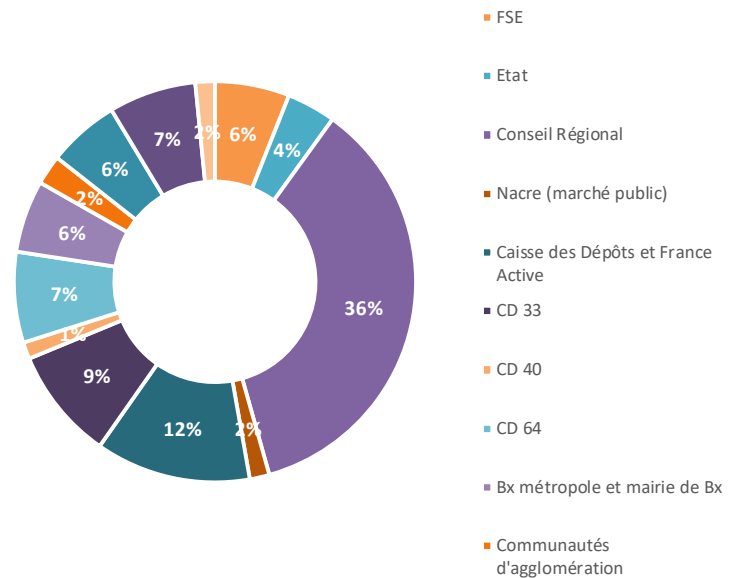
DES RESSOURCES FINANCIÈRES



INVESTISSEMENT : 2 258K€



FONCTIONNEMENT : 888 K€



Dordogne



Entité	ETP	Secteur d'activité	Statut	Intercommunalité	Montant - k€
ENTREPRISES DE L'ECONOMIE SOCIALE ET SOLIDAIRE					
Les Saveurs du bois du Roc	4.4	Agriculture (IAE)	Association	CA Bergeracoise	20 000
LA P'TITE COOP	1	Commerce d'alimentation générale	Coopérative	CC des Bastides Dordogne-Périgord	7500
Circas	1	Activités touristiques et loisirs	Association	CC Dronne et Belle	79560



Saveurs du Bois du Roc : Maraichage en ACI

L'acquisition de notre bâtiment avait pour objectif d'améliorer les conditions de travail de nos équipes. L'intervention de France Active Aquitaine a été décisive dans le tour de table financier de notre phase de développement. Leurs conseils et regards nous ont poussé à consolider notre plan de financement à 5 ans

TRÈS PETITES ENTREPRISES

Au Bon Coin	3	Hotels, Café, Restaurants et traiteurs	SAS	CA Bergeracoise	44080
Au Bouton d'Or	1	Commerce de détail	E.individuelle	CA Bergeracoise	11200
ARNOULD Barbara	1	Commerce de détail	E.individuelle	CA le Grand Périgueux	37700
FLAHAUT Perrine	1,5	Agriculture	E.individuelle	CA le Grand Périgueux	9750
PREGUIMBEAU Johan	1	Agriculture	Autoenpt	CA le Grand Périgueux	24500
Le jardin d'HIVERS	1	Agriculture	Autoenpt	CA le Grand Périgueux	12350
Le jardin de MéliSSa	1	Agriculture	Autoenpt	CA le Grand Périgueux	6650
World of pizza	2,5	Hotels, Café, Restaurants et traiteurs	SARL	CA le Grand Périgueux	39000
Géolobus	1	Activités culturelles et artistiques	SASU	CC de la Vallée de l'homme	11700
SARL La Clairière	2	Hotels, Café, Restaurants et traiteurs	SARL	CC de Montaigne Montravel et Gurson	24500
Les champs l'oëil	2	Agriculture	Autres	CC Dronne et Belle	49741
DONNAT	1	Commerce d'alimentation générale	EIRL	CC du Pays de Fénelon	24500
SAS Mon Petit Panier	2	Commerce d'alimentation générale	SAS	CC du Pays de Lanouaille	35100
FERME DU MERIDIEN	1	Agriculture	E.individuelle	CC du Pays de Saint Aulaye	23800
Vanxy' Coiff	1	Beaute	E.individuelle	CC Isle Vern Salembre en Périgord	8 890
Benoit GILLES	2	Commerce de détail	E.individuelle	CC Sarlat-Périgord Noir	26000



Reprise d'une boucherie : Benoit Gilles

J'ai continué à croire en mon projet après le refus de 5 banques. France Active Aquitaine a pu se porter garant sur le prêt bancaire professionnel, ceci faisant effet de levier auprès de la banque et ainsi permettre la concrétisation mon projet.

Gironde



ENTREPRISES DE L'ECONOMIE SOCIALE ET SOLIDAIRE					
Agence Locale de l'Energie et du Climat (ALEC)	14,1	Environnement	Association	Bordeaux Métropole	40000
AQUITAINE CULTURE	4	Culture	Association	Bordeaux Métropole	50000
Envol (EA)	40	Hotels, Café, Restaurants et traiteurs	Association	Bordeaux Métropole	200 000
Atelier Remuménage	17.9	Transports	Association (ACI)	Bordeaux Métropole	43 000
Bivouac Cie	4	Culture	Association	Bordeaux Métropole	20000
CIDFF 33	15,1	Accompagnement à l'emploi, accompagnement professionnel	Association	Bordeaux Métropole	22500

Entité	ETP	Secteur d'activité	Statut	Intercommunalité	Montant - k€
--------	-----	--------------------	--------	------------------	-----------------



Sains et Saufs : une solution pour le gaspillage alimentaire

Le projet avait déjà été accompagné en amont, nos attentes vis-à-vis de France Active Aquitaine étaient centrées sur la recherche de financement (...) or leur accompagnement a influencé la constitution du tour de table financier, la réflexion sur la forme juridique et l'inclusion dans les statuts de la garantie ESS.

ENTREPRISES DE L'ECONOMIE SOCIALE ET SOLIDAIRE

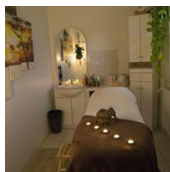
ELIXIR Saveurs Solidaires	4	Industrie agro-alimentaires	SAS	Bordeaux Métropole	100 000
Entr-autres	10	Accompagnement à l'emploi, accompagnement professionnel	Association	Bordeaux Métropole	17 500
Handirect	0.5	Services aux entreprises	SARL EA	Bordeaux Métropole	37500
Jardin pêcheur Garonne	19	Hotels, Café, Restaurants et traiteurs	EURL EA	Bordeaux Métropole	75000
La coopérative des Tiers-Lieux	4.8	Services aux entreprises	SCIC	Bordeaux Métropole	40000
LA PETITE FABRIQUE	4.6	Activités culturelles et artistiques	Association	Bordeaux Métropole	30000
LA TEXTILERIE (by Sew & Laine)	4.9	Industrie de l'habillement	Association	Bordeaux Métropole	33000
Le Carrousel	16.2	Activités touristiques et loisirs	Association	Bordeaux Métropole	13000
LES ARAIGNEES PHILOSOPHES	1.7	Activités culturelles et artistiques	Association	Bordeaux Métropole	7800
Les Compagnons Bâtisseurs Nouvelle-Aquitaine	45.9	Bâtiment	Association	Bordeaux Métropole	75000
Local'attitude	1.7	Commerce d'alimentation générale	Association	Bordeaux Métropole	7150
Parti collectif	2.6	Activités culturelles et artistiques	Association	Bordeaux Métropole	22500
Princ'ESS	1	Bien-être, beauté	Association	Bordeaux Métropole	16750
R2Jeux	8.1	Commerce de détail	Association	Bordeaux Métropole	22000
R3 (R-cube)	4	Environnement	Association	Bordeaux Métropole	15000
SCOP Ellyx	14.6	Services aux entreprises	SCOP	Bordeaux Métropole	20000
SUPERCOOP	2	Commerce d'alimentation générale	SAS coop	Bordeaux Métropole	34000
Transtech Aquitaine	3.6	Autre	Association	Bordeaux Métropole	22500
CIRENA	2	Environnement	Association	CA du Libournais	10000
Mets la prise	4	Culture	Association	CA du Libournais	11000
Habitats des possibles	1.3	service aux personnes	Association	Cdc Podensac	10000
Le Bocal Local	4	Commerce d'alimentation générale	Association ACI	CC des Coteaux Bordelais	15000



CLAS : coopérative culturelle en milieu rural

Nous avons besoins d'une aide financière et d'un relais de trésorerie, ainsi que d'un suivi des partenaires institutionnels sur nos investissements prévisionnels. France Active nous a apporté son expertise ainsi qu'un fond de garantie ».

Entité	ETP	Secteur d'activité	Statut	Intercommunalité	Montant - k€
CLAS	2.5	Culture	Association	CC du Val de l'Eyre	39600
Curuma	5.9	Environnement	Association	CC Médoc Atlantique	37500
TRÈS PETITES ENTREPRISES					
221 West Coast	2	Hotels, Café, Restaurants et traiteurs	SARL	Bordeaux Métropole	22000
AKIGORA	1	Commerce de détail	SASU	Bordeaux Métropole	19500
ASSOA Sialou Marthe	1	Commerce de détail	Auto entp	Bordeaux Métropole	18000
Aurélia GUILLEN	1	Hotels, Café, Restaurants et traiteurs	EURL	Bordeaux Métropole	32744
BANH MIAM	2	Hotels, Café, Restaurants et traiteurs	SAS	Bordeaux Métropole	29250
BOKEHLI	1	Commerce	EURL	Bordeaux Métropole	16000
Boucherie Montesquieu	2	Commerce de détail	SARL	Bordeaux Métropole	42250
Capmas-Family Sphere	7	service aux personnes	EURL	Bordeaux Métropole	42400
Chocolaterie Lalère	1	Commerce d'alimentation générale	EURL	Bordeaux Métropole	45000
CREDO	2	Commerce de détail	SASU	Bordeaux Métropole	34500
Eco Clean Auto'Mobile	1	Services Domestiques dont services de proximité	SASU	Bordeaux Métropole	7000
Go-MKP	3	Commerce de détail	SAS	Bordeaux Métropole	33750
HARMONIE CHAT	2	Commerce d'alimentation générale	SAS	Bordeaux Métropole	35100
HOPEN - TERRE DE HOUBLON	2	Services aux entreprises	SAS	Bordeaux Métropole	28000



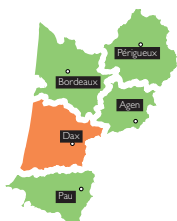
Reprise d'un institut de beauté en milieu rural : Terre des Sens

France Active Aquitaine est venu nourrir notre projet en se portant caution pour notre prêt à hauteur de 70 %. De plus nous avons obtenu une subvention cap jeune qui complète notre apport personnel, ces deux éléments ont permis d'être beaucoup plus crédible devant les banques et d'obtenir un prêt bancaire avec plus de facilité.

Influences Food	2	commerce	SASU	Bordeaux Métropole	9000
J2M Brocante	1	Commerce	Autoentp	Bordeaux Métropole	12800
JOAILLERIE HEBERT	1	Commerce de détail	SARL	Bordeaux Métropole	25900
Kitchen Truck Le Chevalier	1	commerce	SARL	Bordeaux Métropole	44000
Komo maï Poké	2	Hotels, Café, Restaurants et traiteurs	SARL	Bordeaux Métropole	35750
La Pause	2	Hotels, Café, Restaurants et traiteurs	SAS	Bordeaux Métropole	18900
La Planche	2	Filière bois et travail du bois	SAS	Bordeaux Métropole	56000
Le Kiosque Mériadeck	2	Commerce de détail	Entp	Bordeaux Métropole	19500
Le SALON M	1	Bien-être, beauté	EURL	Bordeaux Métropole	36725
Le Studio	2	Bien-être, beauté	EURL	Bordeaux Métropole	26600
Les Passages Secrets	3	Activités touristiques et loisirs	SAS	Bordeaux Métropole	49925
MM Coiffure	1	Bien-être, beauté	SAS	Bordeaux Métropole	18000
OrA Café	1	Commerce de détail	SASU	Bordeaux Métropole	8645
PAPI LOUIS	2	Hotels, Café, Restaurants et traiteurs	SARL	Bordeaux Métropole	40000
PBMP	2	Hotels, Café, Restaurants et traiteurs	SARL	Bordeaux Métropole	45000
RIEU	1	Commerce de détail	EURL	Bordeaux Métropole	51300
Rokayamina	5	Industrie de l'habillement	SARL	Bordeaux Métropole	21000

Entité	ETP	Secteur d'activité	Statut	Intercommunalité	Montant - k€
SARL Mahlia	2	Hotels, Café, Restaurants et traiteurs	SARL	Bordeaux Métropole	52000
Saveurs Corse	1	Commerce de détail	EURL	Bordeaux Métropole	32500
Secret de Boudoir	1	Commerce de détail	EURL	Bordeaux Métropole	34300
THAYRE Yvan	1	Hotels, Café, Restaurants et traiteurs	Autoentp	Bordeaux Métropole	3250
The Brexit Bus	2	Hotels, Café, Restaurants et traiteurs	SARL	Bordeaux Métropole	16650
L'Instant	2	Bien-être, beauté	EURL	CA Bassin d'Arcachon Sud-Pôle Atlantique	20865
Crossfit Libourne	1.8	Activité sportive	EURL	CA du Libournais	33800
La Louve Grise	1	Commerce de détail	EURL	CA du Libournais	28000
La spiruline de l'isle	1	Agriculture	EARL	CA du Libournais	26000
Les Douceurs d'El	2	Commerce de détail	EURL	CA du Libournais	42250
Pizzetta Rossa	2	Hotels, Café, Restaurants et traiteurs	SARL	CA du Libournais	48670
CAMEDESCASSE	1	Agriculture	Entp Ind	CC de l'Estuaire	25232
HARRIBEY Sylvie	1	service aux personnes	Autoentp	CC de l'Estuaire	4800
Le P'tit Sushi	1	Hotels, Café, Restaurants et traiteurs	EURL	CC de Montesquieu	42000
MARIE COSTA	2	Bien-être, beauté	EURL	CC de Montesquieu	50730
Multimodal Coordination Business	1	Services aux entreprises	SAS	CC des Coteaux Bordelais	7070
El Lehmann	1	Filière bois et travail du bois	Autoentp	CC des Portes de l'Entre Deux Mers	6500
FIDENTIA PATRIMOINE	1	Autres	SASU	CC des Portes de l'Entre Deux Mers	31265
CapZen Institut	1	Bien-être, beauté	EURL	CC du Bassin d'Arcachon Nord	24000
La cantoche	2	Hotels, Café, Restaurants et traiteurs	SASU	CC du Bassin d'Arcachon Nord	23400
Mademoiselle T	1	Commerce de détail	EURL	CC du Bassin d'Arcachon Nord	33600
Soulmate Coffee	2	Hotels, Café, Restaurants et traiteurs	SAS	CC du Bassin d'Arcachon Nord	40750
Viva Burger	2	Hotels, Café, Restaurants et traiteurs	SARL	CC du Bassin d'Arcachon Nord	19600
SAS vélo loc 33	2	Activité sportive	SAS	CC du Créonnais	27300
Le Fournil Prignacais	2	Commerce de détail	SAS	CC du Cubzaguais	19500
SUSHIS ADDICT	1	Hotels, Café, Restaurants et traiteurs	SASU	CC du Cubzaguais	8750
Le Bon Appétit	2	Hotels, Café, Restaurants et traiteurs	SARL	CC du Réolais en Sud Gironde	32500
Terre des sens	2	Bien-être, beauté	SARL	CC du Secteur de Saint Loubes	30000
SARL GREASY'S	2	Hotels, Café, Restaurants et traiteurs	SARL	CC du Sud Gironde	14350
SNC LAGARDE PMB	1	Commerce de détail	SNC	CC du Sud Gironde	58000
L'instant fleur	1	Commerce de détail	EURL	CC du Val de l'Eyre	50500
PédagoJ	2	Autre	SAS	CC du Val de l'Eyre	24050
L'Atelier d'Amélie	1	Bien-être, beauté	EURL	CC Jalle-Eau-Bourde	53750
PRUNELLE	1	Hotels, Café, Restaurants et traiteurs	EURL	CC Jalle-Eau-Bourde	24500
SEAILLES SYLVAIN	1	Garage et service de réparation auto	EURL	CC Jalle-Eau-Bourde	48750
CAMP'AUTO	3	Garage et service de réparation auto	SAS	CC Latitude Nord Gironde	44180
FL Drone Service	1	Services aux entreprises	EURL	CC Latitude Nord Gironde	9100
BOUCHERIE-CHARCUTE- RIE D'ANTANT	2	commerce	SARL	CC Médoc Atlantique	46000
STUDIO TIAVA	2	Bien-être, beauté	EURL	CC Médoc Atlantique	26000
Les Voiles du Lac	1	Activités touristiques et loisirs	EURL	CC Médoc Atlantique	40300

Landes



Entité	ETP	Secteur d'activité	Statut	Intercommunalité	Montant - k€
Librairie Presse d'Hourtin	2	Commerce de détail	EI	CC Médoc Atlantique	44800
RAGINIA Christelle	1	Commerce de détail	Auto entp	CC Médoc Atlantique	16250
Au Houblon de la Reine	2	Commerce de détail	SAS	CC Médoc Coeur de Presqu'île	45000
BENITAH Nathalie	1	Commerce de détail	EIRL	CC Médoc Estuaire	9750
CLEMENT-RAVILLY	2	Activité Médicale et sociale	SELARL	CC Médullienne	32500
SOBOLEWSKI Alexys	1	Bâtiment	Auto entp	CC Rurales de l'Entre-Deux-Mers	4800

ENTREPRISES DE L'ECONOMIE SOCIALE ET SOLIDAIRE

Association Solidarité Travail	28.2	Services Domestiques dont services de proximité	Association	CA Mont de Marsan Agglomération	30000
Radio MDM	5.5	Activités culturelles et artistiques	Association	CA Mont de Marsan Agglomération	12000
UDAF 40	210	Service à la personne	Association	CA Mont de Marsan Agglomération	30000
Le grenier de Mézos	5.9	Environnement	Association	CC de Mimizan	30000
PLATE FORME MOBILITE ET INSERTIONS	3	service aux personnes	Association	CC du Seignanx	15000
cultures solid'ères	2.3	Agriculture	Association ACI	CC Maremne Adour Côte Sud	55000



Recyclerie Le Grenier de Mézos

Ce nouveau bâtiment est un projet d'envergure et a nécessité un travail de communication et d'information à destination du grand public. Le plus difficile a été la gestion des enveloppes de financement publics, et la gestion du décalage des soldes versés. En ce sens, le financement octroyé par France Active représente une aide précieuse.

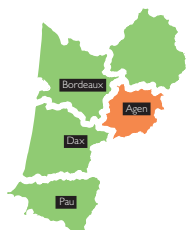
TRÈS PETITES ENTREPRISES

Chez Pierre	1	Commerce de détail	SASU	CA du Grand Dax	17000
Lacabe & Jack	2	Hotels, Café, Restaurants et traiteurs	SARL	CA Mont de Marsan Agglomération	28600
HAIR AND BARBER FACTORY	1	Bien-être, beauté	E.individuelle	CC Chalosse Tursan	28900
SOHAM	1	Bien-être, beauté	E.individuelle	CC Coeur Haute Lande	7200
Parabolik skateboard	2	Filière bois et travail du bois	SASU	CC de Mimizan	24500
Sabrina Thouvenin	1	service aux personnes	EI	CC des Grands Lacs	32500
BEDORA JESSICA	1	Nettoyage	Autoentp	CC Maremne Adour Côte Sud	10125
brethes	2	Hotels, Café, Restaurants et traiteurs	EURL	CC Maremne Adour Côte Sud	18200
L'olivier	2	Hotels, Café, Restaurants et traiteurs	SARL	CC Maremne Adour Côte Sud	35750
Le camion tigre	2	Hotels, Café, Restaurants et traiteurs	SAS	CC Maremne Adour Côte Sud	20800
Le cocon des saveurs	2	Bien-être, beauté	SARL	CC Maremne Adour Côte Sud	91400
Les perles de l'océan	1	Commerce de détail	EURL	CC Maremne Adour Côte Sud	17975



Création artisanale de skate : Parabolik Skate

France Aquitaine active m'a permis d'officialiser le côté responsable de l'entreprise, et de débloquer en partenariat avec le crédit agricole un prêt de 35 000 euros



Entité	ETP	Secteur d'activité	Statut	Intercommunalité	Montant - k€
--------	-----	--------------------	--------	------------------	--------------

ENTREPRISES DE L'ECONOMIE SOCIALE ET SOLIDAIRE

A.D.E.M. - Florida	13.4	Activités culturelles et artistiques	Association	CA d'Agen	30000
B.A.L.(Brigade d'animation ludique)	2	Activités touristiques et loisirs	Association	CA d'Agen	7500
SCOP Pré Vert	12.5	Commerce d'alimentation générale	SARL Scop	CA d'Agen	150000
Soleimiel	4	Industrie agro-alimentaires	SARL Scop	CC du Confluent et des Coteaux de Prayssas	9000



Brigade d'animation ludique

Nous avons eu besoin de faire évoluer nos outils de gestion, nous projeter sur 3 ans en termes de budget, c'est en cela que France Aquitaine Active nous a épaulé. C'est grâce à cet accompagnement et l'avance de trésorerie accordée que nous avons pu transformer l'un des contrats en CDI.

TRÈS PETITES ENTREPRISES

Saint Germain	1	Bâtiment	Autoentp	CA d'Agen	5400
DEHAY Cécile	1	Commerce de détail	EIRL	CA d'Agen	12000
Le coin sauvage	1	Commerce de détail	SARL	CA d'Agen	8500
RUDY Matthieu	1	Bâtiment	EIRL	CA d'Agen	5300
SG Auto/Moto	1	Garage et service de réparation auto	SASU	CA d'Agen	35750
DEHLINGER	2	Agriculture	EI	CA du Grand Villeneuvois	31200
INDIGO	1	commerce	EURL	CA Val de Garonne Agglomération	84000
Le plaisirance	2	Hotels, Café, Restaurants et traiteurs	SAS	CA Val de Garonne Agglomération	30000
L'olivier	2	Hotels, Café, Restaurants et traiteurs	SARL	CC Mareme Adour Côte Sud	35750
CORNU	1	Bâtiment	SASU	CA Val de Garonne Agglomération	13000



Concept Store à Agen : Le Coin Sauvage

France Active m'a aidé à me challenger sur mon projet dans ses dimensions économique et financière. Puis l'aide fut concrétisée par la mobilisation d'outils de financements adaptés à mon projet : Prêt à taux 0%, garanties au sein de ma banque.

Pyrénées Atlantiques



Entité	ETP	Secteur d'activité	Statut	Intercommunalité	Montant - k€
ENTREPRISES DE L'ECONOMIE SOCIALE ET SOLIDAIRE					
EUSKAL MONETA - Monnaie locale du Pays Basque	6.7	Finance solidaire	Association	CA du Pays Basque	30000
Jour de fête Cie	1.6	Activités culturelles et artistiques	Association	CA du Pays Basque	10000
RECYCLARTE	1.7	Environnement	Association	CA du Pays Basque	15000
SOLIKEND	2	Activités touristiques et loisirs	SAS	CA du Pays Basque	40000
SURFRIDER FONDATION	40	Environnement	Association	CA du Pays Basque	200000
THEATRE DU RIVAGE	4.9	Activités culturelles et artistiques	Association	CA du Pays Basque	30000
Acor	33	Centre de formation	Association	CA Pau Béarn Pyrénées	85000
Association Justice Citoyenneté	7.5	Accompagnement à l'emploi, accompagnement professionnel	Association	CA Pau Béarn Pyrénées	37500
Profession sport & loisirs 64	27.2	Activité sportive	Association	CA Pau Béarn Pyrénées	55000
Ciel (chantier insertion environnement lac)	14	Bâtiment	Association	CC de Lacq-Orthez	20000
COLLECTIF NATURE ENVIRONNEMENT POUR L'EMPLOI (CNEPE)	18	Entretien espace vert, voirie...	Association	CC des Luys en Béarn	25000
Pôle Pyrénées Métiers de la Montagne	2.5	Accompagnement à l'emploi, accompagnement professionnel	Association	CC du Pays d'Oloron et des Vallées du Haut Béarn	22500
TRÈS PETITES ENTREPRISES					
Bidau	1	Commerce de détail	EURL	CA Pau Béarn Pyrénées	42000
Chevalier	1	Commerce de détail	EIRL	CC du Pays d'Oloron et des Vallées du Haut Béarn	25900
Chipikka	2	Bien-être, beauté	SASU	CA du Pays Basque	53000
De l'art ou du cochon	2	Hotels, Café, Restaurants et traiteurs	SARL	CA du Pays Basque	32500
DSA automobiles	1	Garage et service de réparation auto	EURL	CA du Pays Basque	24000
Eki Jelki	1	Agriculture	EARL	CA du Pays Basque	23000
ETXE XURIA	1	Commerce de détail	EURL	CA du Pays Basque	31000
Jamaal	2	Industrie de l'habillement	SAS	CA du Pays Basque	40500
Kilometre 27	6	Hotels, Café, Restaurants et traiteurs	SARL	CC du Pays d'Oloron et des Vallées du Haut Béarn	59000
Koster	1	Commerce de détail	EURL	CC du Pays d'Oloron et des Vallées du Haut Béarn	23400
Lafargue	1	Bien-être, beauté	EIRL	CA du Pays Basque	21000
Laura Daniel	1	Agriculture	EI	CA du Pays Basque	28000
Le mailh massibé	1	Commerce d'alimentation générale	EURL	CC de la Vallée d'Ossau	13600
Luce	1	Artisanat d'art	EIRL	CC des Luys en Béarn	9950

Entité	ETP	Secteur d'activité	Statut	Intercommunalité	Montant - k€
TRÈS PETITES ENTREPRISES					
Mazzoleni	1	Nettoyage	Autoentp	CA Pau Béarn Pyrénées	13750
opalia	2	Entretien espace vert, voirie...	SARL	CC Pays de Nay	26500
ORETO FIT	2	Activité sportive	SAS	CC du Pays d'Oloron et des Vallées du Haut Béarn	30550
Peyre	1	Agriculture	EI	CC du Nord Est Béarn	31640
Pineda	1	service aux personnes	Autoentp	CA du Pays Basque	11200
Princesse Lia	1	Commerce de détail	SARL	CA du Pays Basque	9500
RENOVATIS	1	Bâtiment	SASU	CA du Pays Basque	23825
Rigaud machines et conseils couture	1	Commerce de détail	EURL	CA Pau Béarn Pyrénées	26250
RLA 64	7	Petite enfance	EURL	CA Pau Béarn Pyrénées	26000
BIO'RHYME	1	Commerce d'alimentation générale	SASU	CA du Pays Basque	23200
SODIUM CYCLES	2	Fabrication de biens d'équipement	SAS	CA du Pays Basque	40000
Thomas Guerrere	1	Agriculture	EI	CC du Béarn des Gaves	26000

LE PACTE FRANCE ACTIVE, DES SOLUTIONS À CHAQUE ÉTAPE D'UN PROJET...



...EN ADÉQUATION AVEC L'ENGAGEMENT DE L'ENTREPRENEUR

JE M'ENGAGE

> Crée mon emploi
> [re]Dynamiser mon territoire



JE SUIS ENGAGÉ

> Opérer plusieurs engagements inscrivant l'entreprise dans une démarche vertueuse



JE CHANGE LA SOCIÉTÉ

> Objectif principal : la recherche d'utilité sociale (ESS)

Nous accompagnons LES ENTREPRENEURS pour bâtir une société plus solidaire

France Active permet à chaque entrepreneur de s'investir dans un projet porteur d'impact positif. Créer son activité et s'engager sur son territoire, donner du sens à son projet et transformer la société : c'est le pari des entrepreneurs engagés

Au plus près de leurs besoins, France Active et ses 42 associations territoriales les conseillent sur leur projet de financement et leur donnent accès à un réseau unique d'acteurs économiques et sociaux.

Avec ses 3 sociétés financières, France Active garantit et finance chaque année les projets de plus de 7 500 entrepreneurs.

Chaque jour, France Active travaille à développer une économie plus inclusive et plus durable.

FRANCE ACTIVE EN CHIFFRES

7 402
projets financés

35 000 €
de financements
mobilisés
par projet en moyenne

4 entreprises sur 5
passent le cap des 3 ans

130 points d'accueil
partout en France



AQUITAINE



195
ENTREPRISES
ACCOMPAGNEES
ET FINANCEES



938
EMPLOIS CRÉÉS OU
CONSOLIDÉS



8,24 M€
MOBILISÉS EN CONCUR
FINANCIERS



Le projet est cofinancé
par l'Union européenne,
L'Europe s'engage en Aquitaine
avec les Fonds sociaux européens
(FSE).



28

Siège France Active Aquitaine
90 rue Malbec
33 800 Bordeaux
Tél : 05 56 24 56 79
accueil@franceactive-aquitaine.org

Antenne en Dordogne
24 000 Périgueux
Antenne Sud Aquitaine
40 220 Tarnos

FRANCE ACTIVE
Les entrepreneurs engagés
AQUITAINE



FRANCEACTIVE-AQUITAINE.ORG